

Modernizacja. Aktualizacje. Bezpieczeństwo sieci.

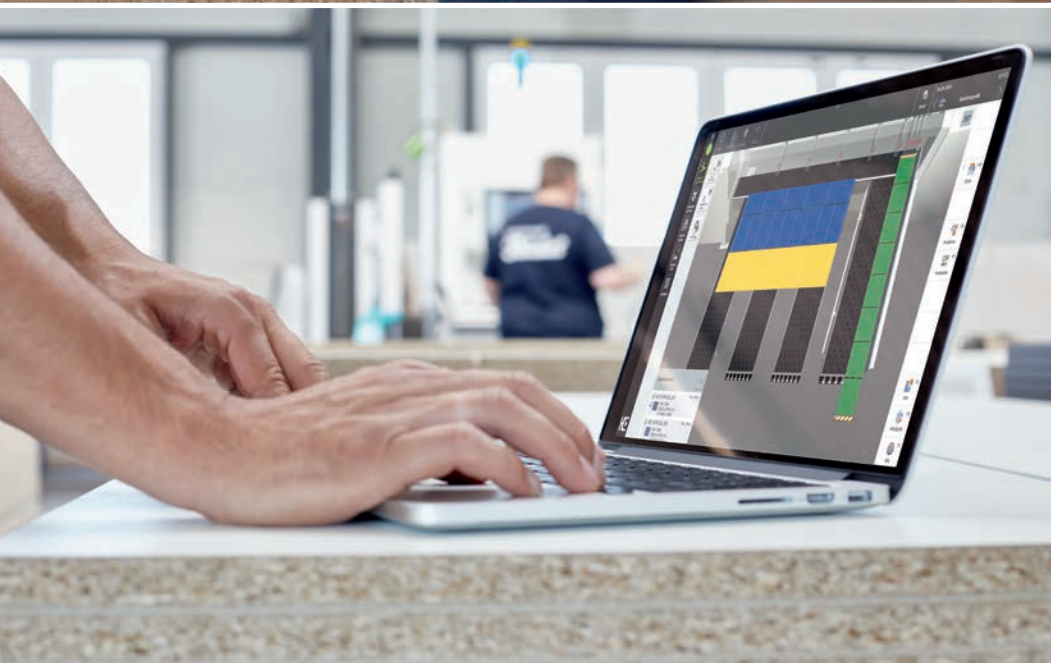
HE HOMAG

Aktualizacja do Windows 10

Pomimo tego, że nadal będziemy wspierać starsze systemy, warto pomyśleć o aktualizacji – w centrum uwagi: pła

YOUR SOLUTION





Mówi się: „Never change a running system!” – ale czasami naprawdę warto

Z dniem 14.01.2020 r. firma Microsoft zakończyła wsparcie dla systemu operacyjnego Windows 7. Koniec okresu użytkowania określony przez firmę Microsoft dla Windows 7 nie oznacza oczywiście, że Twoja maszyna HOMAG dostarczona z tym lub starszym systemem operacyjnym będzie ograniczona w swojej funkcjonalności. W kolejnych latach przedstawimy więcej niezbędnych aktualizacji dla danego oprogramowania maszyny.

Produkcja w Twojej firmie i sprawne jej funkcjonowanie są dla nas najważniejsze. Istnieją jednak pewne okoliczności, w których przejście na Windows 10 ma sens już teraz.

Ciekawi?

Na kolejnych stronach wyjaśniamy, jakie są konkretne zalety, kiedy taka aktualizacja ma sens i jakie są rozwiązania zapewniające prostą i szybką zmianę.

YOUR SOLUTION



Z dobrego na jeszcze lepsze: Dlaczego zalecamy aktualizację do Windows 10...

Windows 10 zapewnia najlepszą kompatybilność, zwiększoną efektywność, a przede wszystkim najwyższą wydajność na aktualnym poziomie techniki. Aktualizacja systemu operacyjnego do Windows 10 sprawia, że dzień pracy staje się jeszcze bardziej efektywny, pozwala na łatwiejszą integrację innych aktualnych rozwiązań w zakresie oprogramowania, a tym samym wspiera realizację codziennych celów.

W naszej ofercie znajdują się aktualizacje dostosowane do Twoich potrzeb związanych z różnymi kombinacjami oprogramowania, które zapewniają

- 1. szybką i łatwą aktualizację,**
a tym samym
- 2. szybszą i bardziej wydajną produkcję.**





Nasze zalecenie: zdecyduj się teraz na system Windows 10 i skorzystaj z naszych pakietów modernizacyjnych dla maszyn HOMAG

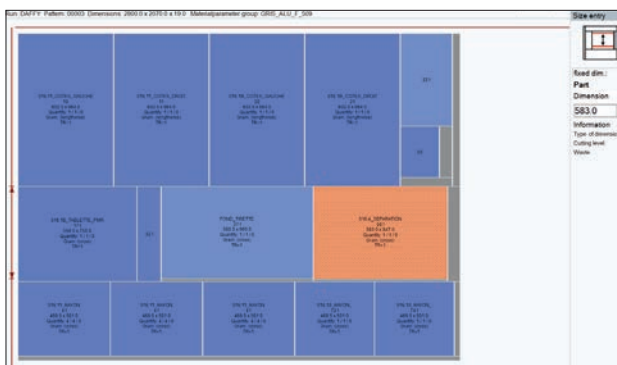
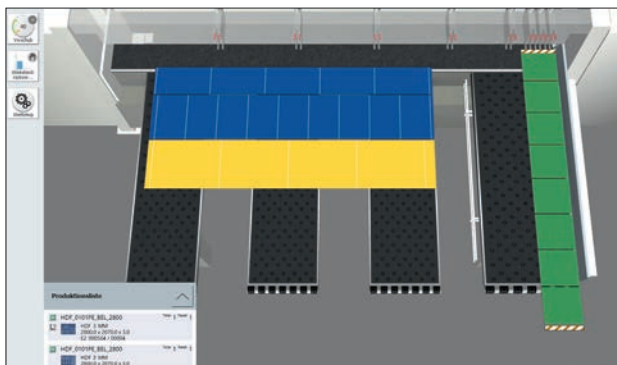
Nasze specjalnie opracowane pakiety modernizacyjne do sterowania systemami w połączeniu z Windows 10 umożliwią Twojej firmie maksymalne wykorzystanie zalet cyfrowej transformacji – przy zachowaniu maksymalnego bezpieczeństwa. Dodatkowo dzięki aktualizacji do nowej wersji CADmatic otrzymasz nowoczesne funkcje, które sprawią, że Twoja codzienna praca będzie jeszcze prostsza, szybsza i bardziej przejrzysta.

Zalety systemu Windows 10 w skrócie:

- Prosta obsługa dzięki sprawdzonym elementom
- Najlepsze możliwe zabezpieczenie sieci – Windows Defender stale chroni Cię przed złośliwym oprogramowaniem, wirusami i innymi zagrożeniami.
- Najnowocześniejsze oprogramowanie – Windows 10 Enterprise LTSC zapewnia aktualizacje zabezpieczeń przez długi czas (co najmniej 10 lat) i posiada funkcje premium, które sprawiają, że praca będzie jeszcze bardziej efektywna.

Pakiety modernizacyjne w skrócie:

Twój pakiet modernizacyjny do pił CADmatic 4.5, 5.0 lub 5.1



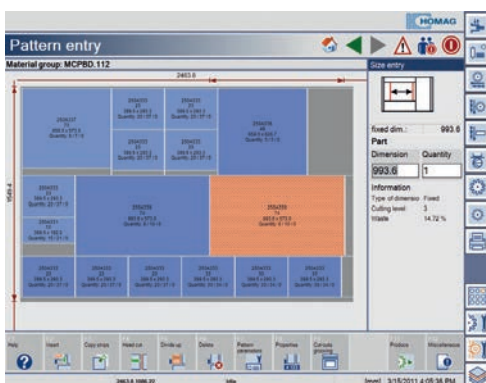
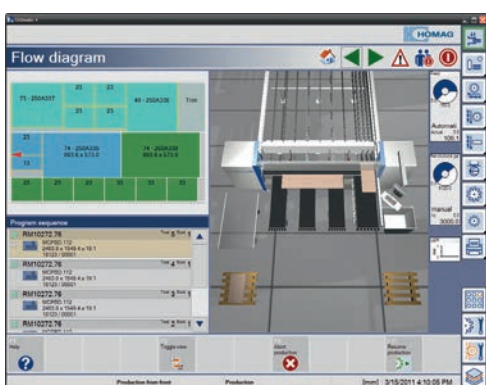
Twój system...

- Sprzęt kompatybilny z Windows 10
- Sprzęt niekompatybilny z Windows 10

...nasza aktualizacja:

- Skonfigurowana w sposób dopasowany do klienta aktualizacja do systemu Windows 10 na nośniku USB
- CADmatic ver. 5.1* (jeśli jeszcze nie występuje)
- Nowy i kompletny komputer z systemem operacyjnym Windows 10
- Kątownik do montażu drzwi
- CADmatic ver. 5.1* (jeśli jeszcze nie występuje)

Twój pakiet modernizacyjny do pił CADmatic 4.1, 4.0 lub 3.0 oraz PLC Beckhoff (TwinCat)



Twój system...

- Sprzęt kompatybilny z Windows 10
- PLC Beckhoff (TwinCat)
- Sprzęt niekompatybilny z Windows 10
- PLC Beckhoff (TwinCat)

...nasza aktualizacja:

- Skonfigurowana w sposób dopasowany do klienta aktualizacja do systemu Windows 10 na nośniku USB
- CADmatic ver. 4.1** (jeśli jeszcze nie występuje)
- Wymiana wyświetlacza: nowy monitor dotykowy TFT przy aktualizacji do nowej wersji CADmatic***
- Nowy i kompletny komputer z systemem operacyjnym Windows 10
- Kątownik do montażu drzwi
- CADmatic ver. 4.1** (jeśli jeszcze nie występuje)
- Wymiana wyświetlacza: nowy monitor dotykowy TFT przy aktualizacji do nowej wersji CADmatic***

Pakiet modernizacyjny do pił pojedynczych z CADmatic 3.0 lub starszych i PLC B&R



Twój system...

- Sprzęt niekompatybilny z Windows 10

...nasza aktualizacja:

- Nowy i kompletny komputer z systemem operacyjnym Windows 10
- Kątownik do montażu drzwi
- CADmatic ver. 4.1
- Całkowicie nowy wolnostojący pulpit obsługujący z 24-calowym monitorem dotykowym
- Nowy PLC Beckhoff wraz z modulem sprzętowym

* Do optymalizacji cięcia wymagany jest przynajmniej Cut Rite V11 lub CADplan kompatybilny z WIN10. Oba te rozwiązania oferujemy również osobno.

** CADmatic 4.0 musi zostać koniecznie zaktualizowany do CADmatic 4.1. W przypadku CADmatic 3.0 nie ma takiej potrzeby.

*** Dla SAWTEQ B-200 do roku produkcji 2008 monitor dotykowy i CADmatic 4.1 nie są dostępne

Jesteś zainteresowany tym produktem? Nic prostszego...

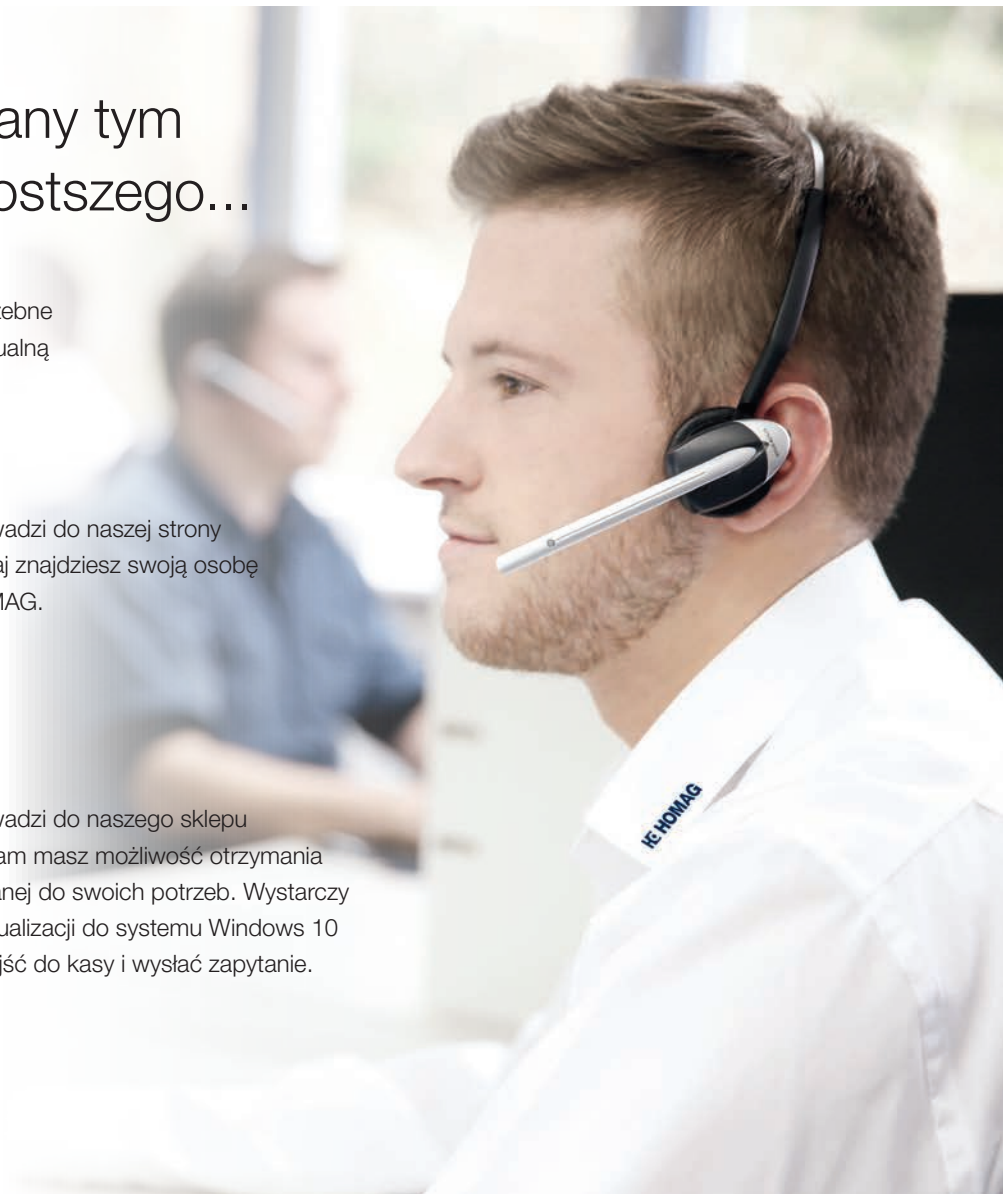
Twoja osoba kontaktowa zna wszystkie potrzebne elementy pakietu i chętnie sporządzi indywidualną ofertę.



Ten [kod QR](#) prowadzi do naszej strony internetowej. Tutaj znajdziesz swoją osobę kontaktową HOMAG.



Ten [kod QR](#) prowadzi do naszego sklepu internetowego. Tam masz możliwość otrzymania oferty dostosowanej do swoich potrzeb. Wystarczy dodać pakiet aktualizacji do systemu Windows 10 do koszyka, przejść do kasy i wysłać zapytanie.



HOMAG Group AG

info@homag.com

www.homag.com



YOUR SOLUTION