

INNOVATION

Das Magazin für Profis in der Holzverarbeitung

Ausgabe 12 / 2019



BASEL
15. – 19. Oktober 2019

Die erste Adresse für alle vom Fach.

Holz 2019 – Trends und neue Technologien
für die Holzbearbeitung.

holz.ch |   



Grosse Bühne für die Holzbranche
Seite 4



Zuschnittlösungen von HOMAG
Seite 20



**Tenso P-10: die schnelle und unsichtbare
Lösung zum Verbinden dünner Materialien**
Seite 32

SCHREINER ZEITUNG

DEINE SCHREINERZEITUNG JETZT AUCH DIGITAL

via APP und über www.schreinerzeitung.ch



IM BÜRO



AUF DER BAUSTELLE



IN DER WERKSTATT

Jetzt abonnieren!

- 1 Schnupper-Abo: CHF 20**
(3 Monate bzw. 13 Ausgaben inkl. E-Paper)
- 1 Jahres-Abo: CHF 185***
- 1 Jahres-Abo für Mitglieder VSSM: CHF 155***
(47 Print-Ausgaben inkl. E-Paper)
- 1 Jahres-Abo für Lernende/Studenten: CHF 97***
(47 Print-Ausgaben inkl. E-Paper)
Nachweis nötig: Kopie des Lehrlings- oder Studentenausweises
(Preise inklusive MWST) hotel_18_19

Deine Prämie:*



1 «Hotelcard»
für 1 Jahr im Wert von CHF 99.
Angebot gültig solange Vorrat.

Bestell noch heute Dein Abo!

- telefonisch unter: 044 267 81 88
- per E-Mail an: abo@schreinerzeitung.ch
- via Internet: www.schreinerzeitung.ch



SCHREINERWISSEN – überall und jederzeit



Liebe Leserin,
lieber Leser!

Inhalt

HOLZ 2019 – Grosse Bühne für die Holzbranche
04

HOMAG Schweiz – Ihr Technikpartner fürs Kantenanleimen
10

Füge-Fräser „LEUCO SmartJointer“ im neuen airFace Design
18

Schmalz GmbH – Präziser Halt für einen sauberen Schnitt
19

HOMAG – Die passende Lösung im Zuschnitt? Für jede Anforderung und jeden Betrieb!
20

Eigenmann AG – Die Auferstehung einer Sägerei nach verheerendem Brand
27

HECHT – Perfekter Zuschnitt von Holzleisten
29

ProfilCut Q von Leitz – Lösungen in neuen Dimensionen!
31

Intelligente CNC-Bearbeitungszentren von HOMAG
32

Schmid energy solutions: UTSD – die neue Holzheizung für Holzverarbeiter
38

Tenso P-10: die schnelle und unsichtbare Lösung zum Verbinden dünner Materialien
39

wer als holzbearbeitender Betrieb überzeugen und sich mit erstklassigen Produkten zu marktfähigen Preisen durchsetzen will, braucht eine intelligent vernetzte, flexible und hoch effiziente Fertigung. Automatisierung, Digitalisierung und Industrie 4.0 heissen die Stichworte. Es sind Trendbegriffe, zugegeben. Aber hinter jedem dieser Begriffe stecken handfeste Chancen, die es zu nutzen gilt.

Kluge Worte reichen dafür allein nicht aus. Stattdessen brauchen Sie als Unternehmen in der Holzbearbeitungsbranche heute einen Technologiepartner, der Sie umfassend und kompetent berät. Genau das ist unser Anspruch bei der HOMAG Schweiz. Wir stehen für ganzheitliche Beratung, weil wir Ihre Produktionsprozesse und Bedürfnisse mit geschultem 360°-Blick analysieren und in Gesamtlösungen denken. Nicht nur auf dem Papier, sondern stets praxisnah und pragmatisch.

Mit dieser Mischung aus aktuellem Consulting-Wissen, gesundem Pragmatismus und den passenden Maschinen, Softwarelösungen und Services unterstützen wir Sie auf Ihrem Weg zur digitalen Holzbearbeitung. Etwa, indem wir massgeschneiderte Fertigungslösungen entwickeln, mit denen Sie in der Produktion bestens aufgestellt sind. Das Spektrum der Möglichkeiten ist riesig. Es beginnt mit punktuellen Digitalisierungskonzepten, die intelligente HOMAG Tools und Assistenz-Apps nutzen, und reicht bis hin zu digital vernetzten Fertigungszellen, die aus mehreren miteinander verbundenen Maschinen bestehen.

Wie solche Lösungen in der Praxis aussehen können und was sie zu leisten vermögen? Davon überzeugen Sie sich am besten live und persönlich am HOMAG Messestand auf der HOLZ 2019 – vom 15. bis 19. Oktober in Basel. Einen Vorgeschmack auf das, was Sie dort erwartet, bekommen Sie auf den folgenden Seiten. Soviel vorab: Wir werden Ihnen in Halle 1 auf über 1.000 m² Ausstellungsfläche aktuelle Maschinen aus der HOMAG Group vorstellen, die Ihre gesamte Wertschöpfungskette in der Fertigung abdecken – vom Zuschnitt bis zur Oberflächenbearbeitung.

Blättern Sie einfach mal durch die folgenden Seiten und lassen Sie sich inspirieren. Direkt und noch anschaulicher geht dies nur an unserem Messestand auf der HOLZ in Basel. Wir würden uns daher sehr freuen, Sie dort persönlich begrüssen zu dürfen. Bis dahin wünschen wir Ihnen eine gute Zeit und viel Spass beim Lesen!

Ihr
Peter Niederer
Geschäftsführer HOMAG (Schweiz) AG



HOMAG SCHWEIZ AUF DER HOLZ 2019

Grosse Bühne für die Holzbranche

Es ist wieder so weit: vom 15. bis 19. Oktober öffnen sich in Basel die Tore zur HOLZ 2019. HOMAG Schweiz ist als Hauptpartner der Messe erneut mit einem Stand in XXL-Dimension dabei. Auf über 1.000 Quadratmetern Ausstellungsfläche warten gut ein Dutzend Holzbearbeitungsmaschinen sowie die HOMAG Experten für Software, Automatisierung und digitale Vernetzung, Beratung für Handwerk und Industrie, Services, Schulungen und mehr auf die Besucher. Eine Messevorschau.

Gut 360 Aussteller werden es dieses Jahr sein und voraussichtlich weit mehr als 30.000 Fachbesucher. Dies belegt: Die HOLZ in Basel ist die Schweizer Leitmesse für alle Branchenprofis. Fast schon ein Pflichttermin, bei dem es vor allem um eines geht: „Trends und neue Technologien für die Holzbearbeitung“. So lautet dann auch das Motto für den bevorstehenden Branchengipfel. Die HOMAG Schweiz wird ihm als führender Maschinenanbieter und Messe-Hauptpartner vollauf gerecht. Nicht nur punktuell, sondern mit individuellen Bearbeitungslösungen entlang der gesamten Wertschöpfungskette.

„Diese Gesamtkompetenz, unser breites Maschinenspektrum und passgenaue Leistungen für alle Herausforderungen in der Holzbearbeitung zeichnen uns aus. Das werden wir an der HOLZ für alle Fachbesucher greif- und erlebbar machen,“ kündigt HOMAG Schweiz Geschäftsführer Peter Niederer an, „in persönlichen Gesprächen und bei regelmässigen Maschinenvorfürungen.“ Live vor Ort und im Einsatz werden topaktuelle Maschinen für zahlreiche Bearbeitungsschritte zu sehen sein. Die Highlights stellen wir hier schon mal vor.

DIGITALE LÖSUNGEN

Mehr Komfort, verbesserte Ergonomie und steigende Effizienz: Digitale Lösungen aus dem Hause HOMAG setzen an genau diesen Punkten an und bringen spürbaren Fortschritt. Wohin die Reise geht, das hat der Vorstandsvorsitzende der HOMAG Group kürzlich so formuliert: „Als Marktführer“, so Pekka Paasivaara, „haben wir den Anspruch, jedem Kunden den Einstieg in die digitale Produktion zu ermöglichen. Das tun wir mit abgestuften, digital unterstützten Produktionslösungen, die für unsere kleinen und mittelständischen Kunden ohne größere Investitionen einfach umzusetzen sind, und indem wir sie auf pragmatische Art unterstützen.“ Das Spektrum der Digitalisierungslösungen reicht von web-basierten Programmen für einen durchgängig effizienten Datenfluss entlang der gesamten Wertschöpfungskette bis hin zu vernetzten Zellenkonzepten, in denen mehrere Maschinen zu einer fertigungstechnisch optimierten Einheit verschmelzen. Welche Digitalisierungsmöglichkeiten HOMAG Schweiz ihren Kunden anbietet und welche Vorteile diese bringen, erfahren die Messebesucher gleich an mehreren Infostationen.

Soviel vorab: Ein Highlight bei allen HOMAG Maschinen ist powerTouch2. Die neueste Version der innovativen HOMAG Maschinenbedienung lässt sich so einfach und intuitiv wie ein Smartphone nutzen. Dank des sehr strukturiert und klar gestalteten Displays mit Multi-Touch-Funktion tätigt der Maschinenbediener alle Eingaben mit wenigen Wischbewegungen und Fingertipps.

Ebenfalls gut zu wissen: Alle aktuellen Maschinen aus der HOMAG Group sind bereits tapio-ready. Was das bedeutet und wie Anwender von der digitalen Vernetzung jetzt bei der täglichen Arbeit profitieren? Davon können sich Besucher der HOLZ 2019 am Stand der HOMAG Schweiz persönlich überzeugen. Denn einige der in Basel präsentierten HOMAG Group Maschinen sind an das digitale Ökosystem tapio angebunden und machen die Zukunft der Holzbearbeitung erlebbar.



STARKER AUFTRITT – MIT STARKEN PARTNERN

HOMAG Schweiz – Ihre Lösung. Mit diesem Markenversprechen treten die Holzbearbeitungsprofis aus Höri nicht nur selbstbewusst auf, sie erfüllen es auch. Ohne Wenn und Aber.

Das beginnt mit einem technologisch leistungsstarken und lückenlosen Maschinenportfolio entlang der kompletten Wertschöpfungskette in der Holzbearbeitung. Hinzu kommen erstklassige Beratung für Kunden aus Handwerk und Industrie, ein ebenso speditiver wie kompetenter Service und zahlreiche Premiumpartner, von denen viele auch auf der HOLZ 2019 wieder als Mitaussteller an Bord sind.

Ob Software, digitale Vernetzung, Materialien oder Werkzeuge: Im Zusammenwirken mit der HOMAG Schweiz entsteht aus der Summe aller Partner genau das, was Sie als Kunde suchen: Ihre Lösung.

- adunox GmbH - Magazinschrauben
- Benz GmbH Werkzeugsysteme – Aggregate-Technologie für CNC-Systeme
- Busch AG – Vakuumsysteme
- CAD+T Consulting GmbH – CAD-Branchenlösungen
- COBUS Concept – Softwarehersteller
- Jowat AG – Leimhersteller
- Lamello AG – Verbindungsmittel Möbelbau
- rwdm – Datenmanagement für Schreinereien
- Schmalz – Handlingsysteme
- Swiss All CAD – Softwarehersteller
- tapio GmbH – das digitale Ökosystem für die Holzbranche

>> Lesen Sie weiter auf der nächsten Seite

ZUSCHNITT PER ROBOTERSÄGE

Apropos Zukunft: Im Zuschchnitt hat sie bei HOMAG für Kunden aus dem Handwerk längst begonnen. Den eindrucksvollen Beleg dafür liefert auf der HOLZ 2019 die neue **Robotersäge SAWTEQ B-300 flexTec**. Genau wie die bei Industriekunden für die Losgröße-1-Fertigung beliebte Aufteilzelle SAWTEQ B-320 flexTec arbeitet das hierzulande in Basel erstmals gezeigte Sägenkonzept mit einem bewährten Industrieroboter. Gesteuert von Algorithmen führt er das Plattenmaterial vollautomatisch der Säge zu, puffert bei Bedarf zwischen und stapelt die fertigen Teile auf dafür bereitgestellte Hubtische ab. Hocheffizient, fehlerfrei und autonom.

Der Unterschied zur SAWTEQ B-320 flexTec? Die neue Robotersäge ist nicht ausschließlich auf den mannlosen Zuschchnitt spezialisiert. Genau wie jede andere Plattenaufteilsäge von HOMAG lässt sie sich jederzeit auch von Hand bedienen: zum Beispiel bei besonderen Zuschnittaufgaben für Paketzuschnitte. Damit ist die Sägen-Neuheit beispiellos flexibel und wie geschaffen für das Handwerk.

CNC-BEARBEITUNGSZENTREN

Hoch flexibel und variabel einsetzbar sind auch die CNC-Bearbeitungszentren von HOMAG. Das Leistungsspektrum repräsentieren auf der HOLZ 2019 stellvertretend drei CNC-Modelle.

Den Anfang macht das Bearbeitungszentrum **CENTATEQ P-110**. Kompakte 5-Achs-Technologie, minimale Aufstellfläche und maschinennahes Handling machen es ideal für Handwerksbetriebe. Und das bei grosser Einsatzvielfalt – etwa für die Fertigung von Küchen-, Büro- und Massivholzmöbeln sowie für den Treppen-, Fenster- und Türenbau.

Vielseitig ist auch das Bearbeitungszentrum **CENTATEQ P-200**. Was das bedeutet, lässt schon ein flüchtiger Blick auf die Highlights erahnen: Sicherheitssystem mit Bumper, zwei 14-fach-Werkzeugwechsler, das LED-Positioniersystem für die schnelle Sauger-Positionierung und ein Highspeed-Bohrkopf mit Drehzahl bis 7.500 1/min.

Abgerundet wird das HOMAG CNC-Portfolio auf der HOLZ 2019 durch ein **CENTATEQ P-500** mit TBA-Beschicksystem. Das Hochleistungszentrum ist für alle Produktionsherausforderungen bestens gerüstet. Ob Treppen, Möbel, Fenster, Türen und ganze Inneneinrichtungen: Es gibt kaum eine Aufgabe, bei der Anwender mit diesem Bearbeitungszentrum an Grenzen stossen würden. Dafür sorgen schon der automatisch rüstende Maschinentisch, die 4- und 5-Achs-Frässpindel oder das massive Maschinenbett aus SORB TECH.

BOHREN, DÜBELN UND VERBINDEN

Viel Dynamik auf wenig Raum: Dafür steht das vertikale Bearbeitungszentrum **DRILLTEQ V-500** mit integriertem Dübelaggregat und Clamex-Fräseinheit. Eine Power-Kombination für die Korpusbearbeitung – auf maximal zehn Quadratmetern Stellfläche! Die wichtigsten Technik-Vorteile: Keine Rüstzeiten durch vakuumloses Spannzangensystem, bis zu 36 vertikale High-Speed Bohrspindeln inkl. Bohrer-Schnellwechselsystem, eine 10 kW HSK-Frässpindel, 4-fach Werkzeugwechsler sowie schwenkbare Nutsäge.

HOBELN UND PROFILIEREN

Mit der **MOULDTEQ M-300** präsentiert HOMAG in Basel eine Hobel- und Profiliermaschine der neuesten Generation. Der Vierseiter ist mit fünf Spindeln ausgestattet, von denen jede durch einen eigenen Motor angetrieben wird. Die Motoren selbst verfügen über eine

stufenlose separate Drehzahlregelung. Schnelle Werkzeugwechsel sind mittels ProLock garantiert. Für Ergebnisse in höchster Präzision und Qualität sorgt auch ein massiver Gusseisenträger.

KANTENANLEIMEN

Im Durchlauf muss es schnell, sauber und präzise gehen. Das Kantenanleimen zählt nicht umsonst zu den anspruchsvolleren Disziplinen. Umso besser, dass HOMAG Maschinen anbietet, mit denen sich selbst die höchsten Anforderungen weitgehend automatisch und zuverlässig erfüllen lassen. Zwei Maschinen der neuesten Generation sind live auf der Messe zu sehen.

Darunter die **EDGESEQ S-380 profiLine**. Die vollautomatische Handwerksmaschine ist ein echter Leistungsträger. Dafür sorgen unter anderem Mehrfach-Frässaggregate und -Ziehklängen, der automatische Kanteneinzug sowie das integrierte Kombiwerkzeug. Auf der Messe zeigt HOMAG Schweiz diese Maschine zudem in der exklusiven Ausführung als Swiss wood Edition für Massivholzkanten bis 20 mm – ausgestattet mit Balti-PU-Vorschmelzeinheit für schnelle Leimwechsel und höchste Fugenqualität bei minimiertem Reinigungsaufwand. Das Ergebnis: PU-Qualität in Nullfugenoptik, ohne Nacharbeit.

Auch die ausgestellte **EDGESEQ S-500 profiLine** wird mit einer Balti-PU-Vorschmelzeinheit ausgerüstet sein. Die extrem stabil konstruierte Maschine erfüllt höchste Industriestandards und verarbeitet Kantenmaterialien bis zu einer Stärke von 20 mm. Das Messemodell wird zudem über eine Werkstück-Rückführung vom Typ LOOPTEQ O-300 verfügen – für schnelle und noch effizientere Bearbeitungsabläufe.

>> Lesen Sie weiter auf der nächsten Seite



Robotersäge SAWTEQ B-300 flexTec



CNC-Bearbeitungszentrum CENTATEQ P-500 mit TBA-Beschicksystem



Hobel- und Profiliermaschine MOULDTEQ M-300
(Vierseiter-Profiliermaschine 5 Spindler)



Kantenanleimmaschine EDGESEQ S-380 profiLine als Swiss Edition
mit Balti-Vorschmelzeinheit und 20 mm Kantenstärke

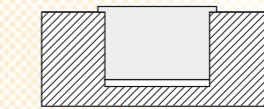
Lamello

Cabineo

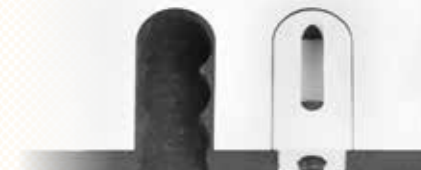
Zeitsparender Korpusverbinder
mit reiner Flächenbearbeitung
und höchster Spannkraft

Drei Einbauoptionen

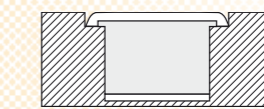
1. Bund aufliegend



2. Bund flächenbündig



3. Abdeckkappe flächenbündig



- **Problemloses Reinigen** des Schrankinnenlebens ohne vorstehende Verbinder
- **Mühesloses Einschieben** vom Verstaumaterial
- **Perfekte Ästhetik** durch grosses Farbsortiment der Abdeckkappe

Entdecke die neusten
Cabineo-Artikel
auf www.lamello.ch



Lamello AG | Verbindungstechnik

Tel. 061 935 36 36 | info@lamello.ch | www.lamello.ch

SCHLEIFEN

Ob Kalibrier-, Furnier- und Lackschliff oder Hochglanz: HOMAG Breitbandschleifmaschinen vom Typ **SANDTEQ W-300** sind echte All-rounder. Die Maschinen lassen sich mit bis zu fünf Schleifaggregaten individuell konfigurieren. In Basel wird die HOMAG Schweiz exemplarisch eine SANDTEQ W-300 mit elektromagnetischem Druckbalcken präsentieren. Ideal für kleine und mittlere Betriebe ist die hohe Flexibilität dieser Lösung. Die Schleifaggregatete werden unabhängig angetrieben und eignen sich auch zum Struktur- oder Effektschleifen (Sägerau-Effekt, Vintage-Look, Strukturbürsten).

Industriemaschinentechnologie für das Handwerk ist auf der Messe zudem in Form der MFA Impression zu erleben. Die **Breitbandschleifmaschine von HEESEMANN** überzeugt durch einen attraktiven Preis. Der straff gegliederte Maschinenaufbau der MFA Impression kann bis zu vier Kalibrieraggregate, Quer- und Längsschleifaggregate sowie Tellerbürsten- und Bürstenaggregate aufnehmen. Die Bearbeitungen selbst werden elektronisch gesteuert – mit stufenlos regulierbarer Andruckkraft dank eines integrierten Selektiv-Druckregelungssystems. Das Resultat ist ein perfektes Schleifergebnis.



Breitbandschleifmaschine SANDTEQ W-300



Breitbandschleifmaschine HEESEMANN MFA Impression

KORPUS-FERTIGUNG

Präzision und exakte Winkel beim Möbelverleimen gewährleistet die HOMAG **CABTEQ S-200**. Die Lamellenkorpuspresse ist vielseitig einsetzbar und eignet sich fürs Handwerk ebenso wie für industrielle Sonderfertigungen oder Aufgaben im Innenausbau.

Die Stärken der CABTEQ S-200 in aller Kürze: Pressflächen mit Toleranzausgleich, vollflächige Verpressung, stufenlos einstellbarer Press- und Führungsdruck, geringer Platzbedarf und einfache Bedienung. Die Grundmaschine ist für unterschiedliche Korpusabmessungen in verschiedenen Varianten erhältlich.

LACKIEREN

Beim Lackieren ist höchste Qualität gefragt – auch bei Aufträgen in Kleinserie und mit Just-in-Time-Fertigung. Deshalb arbeitet HOMAG Schweiz mit dem Lackieranlagen-Hersteller MAKOR zusammen und präsentiert auf der HOLZ 2019 die Roboterspritzanlage **ROBOSTART M**. Der vollautomatische Spritzroboter bringt den Lack in konstant hoher Qualität auf. Die Werkstückkonturen werden automatisch vermessen und lackiert. Dafür sind verschiedene Lackierprogramme abrufbar. Auch Kanten und Griffprofile werden sauber lackiert. Bei Bedarf sogar separat. Genau wie HOMAG Maschinen zeichnet sich der ROBOSTART M durch eine intuitive Touchscreen-Bedienung aus. Das System ist einfach zu bedienen und schnell gereinigt. Noch ein Vorteil ist der geringe Platzbedarf ab 40 m².



Lamellenkorpuspresse CABTEQ S-200

KONTAKT

HOMAG (Schweiz) AG Holzbearbeitungssysteme

Haldenstrasse 5 | CH-8181 Hölri
Tel.: +41 (0) 44 872 51 51 | Fax: +41 (0) 44 872 51 52
info-schweiz@homag.com | www.homag.com

IHR HOMAG SCHWEIZ TEAM AUF DER HOLZ 2019

Sie möchten mehr über innovative Maschinenkonzepte und die neuesten Technikrends in der Holzbearbeitung erfahren? Dann sind Sie auf der HOLZ 2019 richtig, denn hier erwartet Sie das Expertenteam der HOMAG Schweiz bereits. Am besten vereinbaren Sie gleich einen Termin mit Ihrem persönlichen Ansprechpartner – einfach per E-Mail oder telefonisch. Wir freuen uns auf Sie!



Peter Niederer
Geschäftsführer

Ansprechpartner für
Schreinerei und Holzbau in
Handwerk und Industrie

peter.niederer@homag.com

Mobil +41 (0) 79 404 71 82



Patrik Meyer

Ansprechpartner für
Schreinerei in Handwerk
und Industrie, Kunststoff,
Oberflächentechnik – Region
Ostschweiz

patrik.meyer@homag.com

Mobil +41 (0) 79 102 17 43



Roman Ambühl

Ansprechpartner für
Schreinerei und Holzbau in
Handwerk und Industrie,
Kunststoff, Oberflächentechnik – Region
Westschweiz, Wallis

roman.ambuehl@homag.com

Mobil +41 (0) 78 742 77 09



Rafael Zimmermann

Ansprechpartner für
Schreinerei in Handwerk und
Industrie, Oberflächentechnik,
Fenster- und Fenstertechnik – Region
Bern, Mittelland

rafael.zimmermann@homag.com

Mobil +41 (0) 79 650 65 19



Marco Süsstrunk

Ansprechpartner für Holzbau
in Handwerk und Industrie –
Deutschschweiz

marco.suesstrunk@homag.com

Mobil +41 (0) 79 414 31 73

CAD | CAM | CNC Programmierung

COBUS NCAD



Elementebau. Intelligent. Vernetzt.

Auf Knopfdruck Ihre CAD Elemente in maschinenlesbare Daten verarbeiten und mit COBUS NCAD vollautomatisch an die richtige Maschine übermitteln.

Ihr Erfolg. Unsere Motivation.
www.cobus-concept.de

COBUS
ConCept

Nachbearbeitungen – nein, ja, welche?

Welche Kantenstärken?

Welche Kantenmaterialien, Klebstoffe und Verleimtechniken?

Materialwechsel – häufig oder selten?

Durchsatz hoch oder gering?

Häufige Aggregatwechsel?

Serienfertigung oder Losgrösse 1?



HOMAG Schweiz – Ihr Technikpartner fürs Kantenanleimen

Kanten-Kompetenz? Haben wir!

Perfektion im Kantenanleimen ist qualitätsbestimmend für das Endprodukt und eine hochkomplexe Herausforderung im modernen Fertigungsprozess. Vor dem Kauf einer Maschine stehen Schreiner und Möbelhersteller vor unzähligen Fragen. Jede will gut beantwortet sein, um am Ende die richtigen Entscheidungen zu treffen. Dies gelingt mit der HOMAG Schweiz als Kompetenz- und Technikpartner – dank einzigartiger Expertise und eines Maschinenportfolios, das keine Wünsche offenlässt.

DIE NUMMER 1 FÜR KANTENANLEIMMASCHINEN – ÜBER 57 JAHRE ERFAHRUNG

Ob Nullfugen-Optik mit Balti oder der riesige Aggregatebaukasten: Seitdem HOMAG 1962 die erste Kantenanleimmaschine mit Heiss-Kalt-Verfahren auf den Markt gebracht hat, prägt das Unternehmen die Kantenanleimtechnik wie kein anderer Maschinenhersteller. „Für unsere Kunden“, betont Peter Niederer, Geschäftsführer der HOMAG Schweiz, „hat dies gleich zwei entscheidende Vorteile: Zum einen profitieren sie von einem ausgereiften und unerreicht breiten Maschinenportfolio für alle Anforderungen. Zum anderen verfügen wir über enorme Erfahrung und haben direkten Zugriff auf die geballte HOMAG Expertise.“

Das Zusammenspiel dieser Stärken macht die HOMAG Schweiz hierzulande für immer mehr Kunden zum Partner der Wahl für innovative Fertigungslösungen rund ums Kantenanleimen. Wie gross und facettenreich das Spektrum ist, das zeigen nachfolgend schon wenige ausgewählte Praxisbeispiele. Das HOMAG Portfolio an Kantenanleimmaschinen ist damit allerdings längst noch nicht vollständig abgebildet. Nahezu unbegrenzt sind zudem die Möglichkeiten der individuellen Maschinenauslegung.

AUF DIE KANTE. FERTIG. LOS! EDGETEQ S-200 ALS PROZESSBESCHLEUNIGER IN KLEINEN HANDWERKSBEREIBEN

„Eine hochautomatisierte Kantenanleimmaschine von HOMAG? Eine solche Investition lohnt sich für unseren Betrieb doch gar nicht“, dies haben schon viele gedacht und gesagt, die später nicht mehr auf ihre EDGETEQ S-200 verzichten wollten. Kein Wunder, HOMAG hat das äusserst kompakte Einstiegsmodell speziell für die Anforderungen kleinerer Handwerksbetriebe entwickelt.

Die Highlights: Ein Fügefräsaggregat bereitet die Kante für eine optimale Fuge vor. Das präzise Verleimteil ist mit einer speziellen Beschichtung versehen, die auch das Verarbeiten von PUR-Kleber einfach ermöglicht. Das automatische Kantenmagazin ist für eine sichere Kantenzufuhr ausgestattet. Das Magazin kann für Rollenware und Streifen verwendet werden. Ein zweimotoriges Kappaggregat garantiert einen präzisen Schnitt und beste Ergebnisse und lässt sich durch seine Pneumatik einfach verstellen. Das Fräsaggregat überzeugt durch einfache Wechsel zwischen Radius, Fase und Bündigfräse. Zusätzlich integriert ist ein Formfräsaggregat für die Komplettbearbeitung der Werkstücke inklusive Eckenbearbeitung. Der Finish-Bereich verfügt über drei Aggregate: eine pneumatisch verstellbare Profildrehklinge mit Schnellwechsellköpfen, eine Leimfugenziehklinge und ein Schwabbelaggregat. Und das alles auf kleinstem Raum.

Erfolgreich im Einsatz ist die EDGETEQ S-200 beispielsweise bei der Schreinerei MH Bois im Westschweizerischen Dullier. Der Betrieb wird von Kunden vor Ort für Schreinerarbeiten in bester Qualität geschätzt und beschäftigt insgesamt sieben Mitarbeiter. „Fachkräftemangel und steigende Kundenanforderungen machen effiziente Prozesse in der Fertigung für uns wichtiger denn je. Mit der Kantenanleimmaschine EDGETEQ S-200 haben wir die für uns bestmögliche Lösung gefunden“, sagt Inhaber Bastien Morax, „dafür sorgen die Qualität der Fugen, ein hohes Verarbeitungstempo und der minimale Wartungsaufwand.“



„Auf unserer neuen Kantenanleimmaschine EDGETEQ S-200 produzieren wir Werkstücke in einer Qualität, die manuelles Nacharbeiten überflüssig macht.“

Bastien Morax, Inhaber der MH Bois Sarl. in Dullier

Kantenanleimmaschine EDGETEQ S-200

- Verfügbar auch mit Fügefräs-Aggregat für perfekten Schnitt und optimale Leimfugen-Qualität
- Für das Anleimen bis 3 mm Kantenstärke und 40 mm Werkstückdicke
- Direkt-Leimangabe an das Werkstück für einen gleichmässigen Leimauftrag
- 2-motoriges Kapp-Aggregat für ein optimales Kapp-Ergebnis
- Formfräsen zum Eckenrunden
- Freibestückbare Nachbearbeitung für hohe Flexibilität



>> Lesen Sie weiter auf der nächsten Seite

100% Leistung 60% Ersparnis

Optimieren Sie mit unseren innovativen annähernd wartungsfreien Mink Klauen-Vakuumpumpen Ihre Produktionsprozesse und sparen Sie dabei 60% der Gesamtbetriebskosten.



Busch AG
+41 (0)61 845 90 90 | info@busch.ch
www.busch.ch



11 MODELLE**EIN NAME: EDGETEQ S-240**

Kompakt, aber komplett: So lautet der Anspruch, den HOMAG als verbindendes Motto über alle Kantenanleimmaschinen vom Typ EDGETEQ S-240 gestellt hat. Insgesamt sind es elf Modelle für elf unterschiedliche Anforderungsprofile. Diesen wird das jeweilige Maschinen-Layout durch bedarfsgerechte und weitgehend automatisierte Aggregate in verschiedenen Kombinationen gerecht.

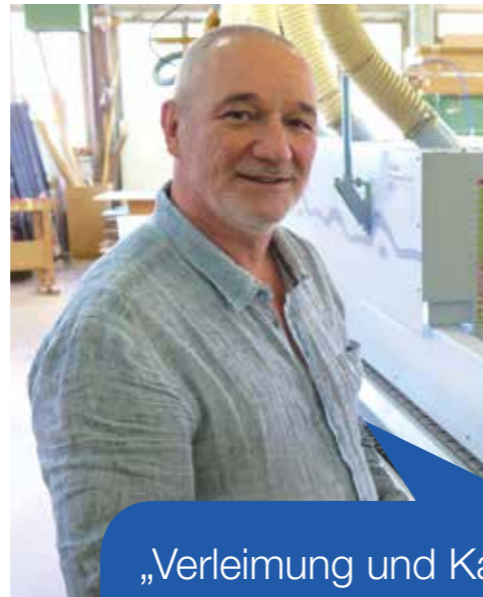
Das Ziel? Es geht um perfekte Ergebnisse bei einfacher Bedienung. Dafür sorgen Automatisierungen in grossem Umfang. Beispielsweise beim Modell 1240 FC: Hier vereinfachen Automatisierungen an der Druckzone, am Kappaggregat, am Fräsaggregat und am Formfräsaggregat das Handling und führen zu erheblicher Zeitersparnis beim Rüsten. Für ein Extra an Flexibilität sorgen Achsverstellmöglichkeiten bei den Aggregaten. Dadurch können individuelle Anpassungen schnell und effizient vorgenommen werden.

Gut zu wissen: EDGETEQ S-240 Maschinen sind kurz und kompakt gehalten, ergonomisch, effizient und ermöglichen eine wirtschaftliche Komplettbearbeitung auf kleinem Raum.

DIE LEISTUNGSSTARKE MITTELKLASSE**EDGETEQ S-300 – OPTIONAL MIT PU-VORSCHMELZER VON BALTI**

Standardmässig alles drin: HOMAG Kantenanleimmaschinen der EDGETEQ S-300-Klasse punkten schon in der Basisversion mit einer umfassenden Ausstattung an Highend-Technologien. Dazu zählen beispielsweise die HOMAG Mehrprofiltechnik zum einfachen Umstellen von einem zum anderen Aggregat auf Knopfdruck oder die kontrollierte Späneabsaugung durch speziell optimierte Fräswerkzeuge. Noch ein Highlight: Über den Bildschirm lassen sich die Aggregate auf unterschiedliche Dicken der Schutzfolien einstellen – separat für Kante und Fläche – ohne die Maschine dafür ausschalten und öffnen zu müssen. Vollautomatisch!

Hohe Produktivität bei vorbildlicher Kantenqualität sind damit jederzeit gewährleistet. Der niedrige Energiebedarf, hohe Verfügbarkeit, Bedienkomfort und geringer Wartungsaufwand runden das Profil



„Verleimung und Kante
gelingen auf der neuen
EDGETEQ S-300 mit Balti-
Vorschmelzer perfekt.“

Walter Ledermann, Inhaber und Geschäftsführer,
Ledermann AG

der EDGETEQ S-300 ab. Erst recht, wenn die Maschinen mit einer PU-Vorschmelzeinheit von Balti ausgestattet werden – so wie das Exemplar bei der Ledermann AG in Langendorf.

Der 20 Mitarbeiter zählende Traditionsbetrieb ist spezialisiert auf die Fertigung individueller Küchen und Möbel. In Zuge eines Investitionsprojekts hat der Betrieb in Zusammenarbeit mit der HOMAG Schweiz 2018 eine neue Kantenanleimmaschine EDGETEQ S-300 mit Balti-Vorschmelzaggregate installiert. Zur höchsten Zufriedenheit des Chefs: „Die Qualität unserer Produkte konnten wir mit der neuen Kantenanleimmaschine noch mal steigern“, sagt Walter Ledermann, „und die Teile sind direkt montagefertig.“

DER HOCHFLEXIBLE ALLROUNDER**EDGETEQ S-380 – FÜR NOCH MEHR MÖGLICHKEITEN**

Im Hinblick auf die Einsatzvielfalt und Flexibilität spielen Kantenanleimmaschinen vom Typ EDGETEQ S-380 schon in der nächsthöheren Liga. So zeichnen sich die Modelle bereits in der Basisversion durch ihre umfassende Ausstattung aus. Das zeigt schon ein kurzer Blick auf ausgewählte Technologien: dazu gehören zum Beispiel der Riemenoberdruck zur präzisen Werkstückführung oder optimierte Fräswerkzeuge für eine optimale Späne-Entsorgung und perfekte Bearbeitungsqualität.

Hinzu kommen zahlreiche Erweiterungsmöglichkeiten. Angefangen bei Aggregaten fürs Nuten und Schleifen über die Möglichkeit, mit variablen Werkstückabständen für einen beschleunigten Teilefluss zu arbeiten, bis hin zu HOMAG Aggregate-Technik für die Schutzfolienkompensation.

Für das perfekte Finish sorgen – je nach Modell – beispielsweise eine Radienzahnklinge sowie ein Schwabbelaggregat. Die starken Motoren aller Aggregate garantieren uneingeschränkte Kraft für die Bearbeitung eines enorm breiten Teilespektrums. Und das bei Kantenstärken bis 20 mm.

KANTENTECHNIK OHNE GRENZEN**EDGETEQ S-500 PROFILINE MIT LASERTEC UND BALTI-VORSCHMELZER**

Gebaut für robuste Industrieanforderungen, technisch individuell ausgestattet und extrem leistungsstark: das alles ist die EDGETEQ S-500 profilLine, eine Kantenanleimmaschine der Extraklasse. Höchstleistung bringt sie beispielsweise in den Fertigungshallen der NORBA Production SA in Palézieux. Zum Einsatz kommt die Maschine in dem 110 Mitarbeiter starken Unternehmen vor allem für die Produktion von Türen und Schränken.

Mit Erfolg: „Riesige Fortschritte haben wir mit der neuen Maschine zum Beispiel beim PU-Kleberauftrag gemacht“, sagt NORBA Betriebsleiter Stéphane Hanns. Die Kombination aus laserTec und PU-Vorschmelzeinheit von Balti ist für die Anforderungen von NORBA perfekt. „80 Prozent aller Kanten verarbeiten wir inzwischen

in Nullfugenoptik mit HOMAG laserTec“, bestätigt Hanns, „die 20 Prozent mit dem PU-Vorschmelzer von Balti entfallen auf Spezialitäten und farbige Materialien.“

Das laserTec-Aggregat ist nur eines von vielen, mit denen sich die EDGETEQ S-500 profilLine frei und völlig individuell bestücken lässt. Allerdings eines, das Nullfugenkanten in höchster Güte garantiert. Verarbeiten lassen sich damit alle marktüblichen Kantenarten mit laseraktiver Schicht: zum Beispiel aus Materialien wie PVC, ABS, PP, PMMA, Holz furnier und Melamin. Dabei wird das ganze Spektrum von der 0,4 mm Rollenware bis hin zu 20 mm starken Massivleisten abgedeckt. Kurz: Das HOMAG Topmodell lässt keine Wünsche offen.



„Mit unserer neuen
EDGETEQ S-500 erreichen
wir eine Zeitersparnis von gut
30 Prozent im Vergleich zu vor-
her – und das bei täglich neun
Stunden Einsatzzeit.“

Stéphane Hanns, Betriebsleiter,
NORBA Production SA

**Kantenanleimmaschine EDGETEQ S-240**

- Für das Anleimen bis 6 mm Kantenstärke und 60 mm Werkstückdicke
- Mit Fügefräs-Aggregat für perfekten Schnitt und optimale Leimfuge
- Bedienkomfort und Sicherheit durch modernste Touch-Steuerung
- Formfräs-Aggregat zum Eckenrunden – Komplettbearbeitung
- Auf Wunsch mit PU-Vorschmelzer von Balti
- Kurze Rüstzeiten durch pneumatische Aggregate-Verstellung
- Mehrstufen-Technik für hohe Flexibilität bei wechselnden Materialien

**Kantenanleimmaschine EDGETEQ S-300**

- Vollautomatische Aggregateverstellung
- Zentrale Schmiereinheit der Transportkette
- Trenn- und Reinigungsmittel
- Automatischer Kanteneinzug
- Auf Wunsch mit PU-Vorschmelzer von Balti
- Maximale Effizienz in kompakter Form
- Automatischer Wechsel von R1 und R2
- Einfache Bedienung über powerTouch

**Kantenanleimmaschine EDGETEQ S-380**

- Vollautomatische Aggregateverstellung
- Mehrfach-Fräsaggregate
- Flexible Profile mittels Kombiwerkzeug
- Kopieraggregat mit Lineartechnik
- Automatischer Kanteneinzug
- Einfache Bedienung über powerTouch
- Automatischer Wechsel von R1 und R2
- Auf Wunsch mit PU-Vorschmelzer von Balti

**Kantenanleimmaschine EDGETEQ S-500**

- Kantenanleimmaschine im Industrie-Standard
- Kantenbearbeitung bis zu einer Dicke von 20 mm
- Einfache Bedienung über powerTouch
- Schwerer Maschinenständer für maximale Bearbeitungsqualität
- Radius 1 und Radius 2
- HOMAG laserTec Technologie
- Mit PU-Vorschmelzer von Balti

LOOPTEQ FÜR PERFEKTEN TEILEFLUSS BEIM KANTENANLEIMEN

Wieso LOOPTEQ? Ganz einfach: Damit Mitarbeiter nicht mehr unnötig viel Aufwand und Mühe ins Materialhandling investieren, sondern Zeit für anspruchsvolle Tätigkeiten gewinnen. Deshalb bietet HOMAG die leistungsstarken Werkstückrückführungen an. Die Maschinen passen in Grösse, Leistung und Steuerung exakt zu den HOMAG Kantenanleimmaschinen. Mehr noch: Jede Rückführung wird abgestimmt auf den individuellen Bedarf, ist variabel im Layout und ergonomisch im Handling. So wandeln sie HOMAG Kantenanleimmaschinen zu wahren Schnelldrehern.

Generelle Vorteile der LOOPTEQ Werkstückrückführungen:

- **Flexible Personalorganisation**
Dank wirtschaftlicher 1-Mann-Bedienung
- **Geringe Qualitätskosten**
Durch schonendes Werkstückhandling
- **Verbesserte Ergonomie am Arbeitsplatz**
Personal wird von schwerer körperlicher Arbeit entlastet
- **Effizienzsteigerung**
Durch minimierte Wartezeiten und taktgenaue Werkstückzuführung
- **Schnelle Amortisation**
Durch die Summe aller Vorteile rechnet sich die Investition nach kurzer Zeit



LOOPTEQ O-300
Für ein breites Spektrum im Teilefluss

Ob handwerklich oder industriell orientierte Fertigung: Die LOOPTEQ O-300 transportiert eine grosse Teilevielfalt und ist unerlässlich für eine wirtschaftliche Werkstückrückführung. Sie überzeugt durch ihre hohe Leistung und Verfügbarkeit sowie ein schonendes Werkstückhandling. Mit der neuen Generation kann ein noch grösseres Teilespektrum automatisch zurückgeführt werden.



LOOPTEQ O-500
Gesteuerter Teilefluss mit hoher Leistung

Die LOOPTEQ O-500 sorgt für einen schonenden und leistungsfähigen Werkstückrücklauf. Sie überzeugt durch ihre hohe Leistung, selbst bei Grossteilen, und ermöglicht der Format- und Kantenbearbeitung Kontinuität ohne Unterbrechung.



LOOPTEQ O-600
Mehr Flexibilität für den Teilefluss

Stapelanlage und Werkstückrückführung in einer Maschine vereint. Der hohe Automatisierungsgrad macht die Werkstückrückführung LOOPTEQ O-600 zum echten Multitalent. Fertige Werkstücke können ausgeschleust oder gestapelt werden.

EFFIZIENT UND NACHRÜSTBAR: PU-VORSCHMELZEINHEIT VON BALTI

Bei der PU-Vorschmelzeinheit von Balti wird das Schmelzgut hydraulisch gegen eine Schmelzplatte gedrückt und direkt über

einen Heizschlauch an den Applikationspunkt gefördert. Das Schmelzgut wird für einen kontrollierten Klebstofffluss stufenweise erwärmt. Nicht benötigtes Leimmaterial bleibt dadurch thermisch unbelastet und vor dem Kontakt mit Luft und Umwelteinflüssen geschützt. Dieses Verfahren garantiert die Langzeit-Nullfugenoptik auch im Handwerksbetrieb.

Zum Verständnis: Es wird jeweils nur die tatsächlich benötigte Klebstoffmenge erwärmt. Der Rest bleibt kalt. Zum nachfüllen muss lediglich der ausgepresste Beutel gegen einen neuen, vollen Beutel ausgetauscht werden. Dies garantiert über Jahre geringsten Reinigungs- und Wartungsaufwand.



KONTAKT

HOMAG (Schweiz) AG Holzbearbeitungssysteme

Haldenstrasse 5 | CH-8181 Hörli
Tel.: +41 (0) 44 872 51 51
Fax: +41 (0) 44 872 51 52
info-schweiz@homag.com
www.homag.com

Stärken und Vorteile auf einen Blick

- Bei Kantenanleimmaschinen von HOMAG jederzeit nachrüstbar
- Nullfugenoptik in PU-Qualität
- PU-Leimen ohne Rüstzeit
- PU-Qualität ohne Mehraufwand im Handwerksbetrieb
- Maximale Leimfugenqualität
- Leimkerze ist hermetisch dicht verschlossen und wird bis zum letzten Tropfen aufgebraucht – keine Verschwendung
- Kein Stickstoff, keine Trockenluft erforderlich



Besuchen Sie uns auf der HOLZ
am Stand D43 in der Halle 1.0

Leicht. Leichter. Vakuum.

Heben, schwenken, wenden – Vakuumheber von Schmalz machen die Maschinenbeladung und -entladung leicht, schnell und ergonomisch.

WWW.SCHMALZ.COM/JUMBO

T: +41 44 888 75 25

Schmalz GmbH · Eigentelstr. 1 · 8309 Nürens Dorf · schmalz@schmalz.ch

OERTLI
Excellence in solid wood

Höhere Produktivität
erwünscht? Wir zeigen
Ihnen wie's geht ...

- Höhere Vorschübe bei verbesserter Oberflächenqualität
- Zeitersparnis durch schnellere Schneidenmontage
- Sauberes Hobeln mit höherer Schnittgeschwindigkeit, ohne Verklemmen der Späne
- Dienstleistungen zur effizienteren Projektentwicklung

Kontaktieren Sie Ihren OERTLI Berater.

T 41 (0)44 863 75 11 www.oertli.ch





SCHON GEWUSST – Der Maschinenhersteller HOMAG liefert alle Standard-Kantenanleimmaschinen mit dem LEUCO SmartJointer airFace als Erstbestückung aus.

SMART//Handling – Schneidlingswechsel mit wenig Zubehör selbstständig durchführen:



LEUCO

Wie neu geboren!

Füge-Fräser „LEUCO SmartJointer“ im neuen airFace Design

Leicht und leise

Das geringe Gewicht erhält der SmartJointer durch seinen Grundkörper aus hochfestem Aluminium. Durch die nun neu angebrachte airFace Oberfläche, welche die Luft beim Rotieren des Werkzeugs zusätzlich kanalisiert, wird noch mehr Geräuschreduktion erzielt. Sowohl im Leerlauf, als auch im Einsatz hat der SmartJointer airFace daher den leisesten Schallpegel im Füge-Fräser-Vergleich.

Rostfreie Schneidlinge, wiederverwendbarer Grundkörper

Die Schneidlinge haben einen Edelstahl Grundkörper und sind nun völlig vor Oxidation geschützt. Bekanntermassen sind die Schneiden, gefolgt von den Spanräumen,

die verschleissanfälligsten Flächen eines Messerkopfes. Beim SmartJointer airFace werden beim Schneidenwechsel gleichzeitig die Spanräume erneuert. Verschleiss am Aluminium-Grundkörper wird verhindert.

Für Kunden, die unabhängig sein möchten

Die neue airFace Version eignet sich für Kunden, die auf leise Füge-Werkzeuge Wert legen. Mit einem entsprechenden Satz Ersatzschneidlingen vor Ort kann der Anwender jederzeit eine Neubestückung der Werkzeuge selbst vornehmen. Bei LEUCO sind alle für den Wechsel erforderlichen Utensilien wie Drehmomentschlüssel und Schrauben erhältlich.

Durchmesserkonstanz spart Einstellaufwand

Ein klarer Vorteil beim Einsatz neuwertiger Ersatzschneidlinge ist die Durchmesserkonstanz des Werkzeuges nach dem Wechsel. Damit spart sich der Anwender aufwändige Einstellmassnahmen am Aggregat und kann zeitnah die Produktion wiederaufnehmen!

KONTAKT

Leuco AG

Neudorfstrasse 69
CH-9430 St. Margrethen
Tel.: +41 (0) 71 747 80 80
Fax: +41 (0) 71 747 80 74
www.leuco.ch

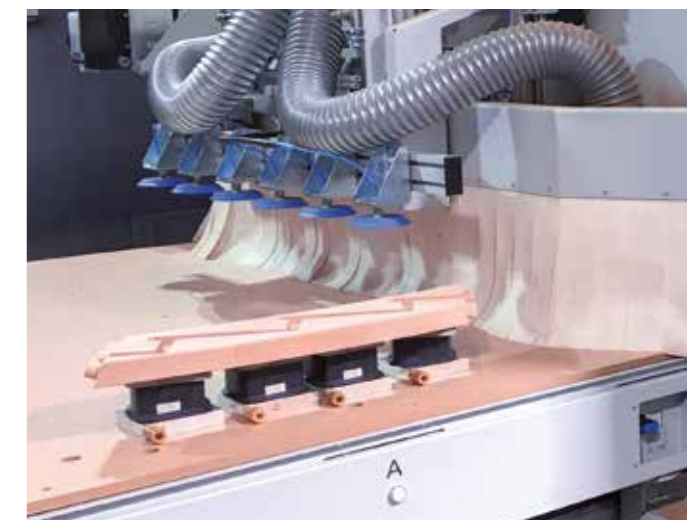
SCHMALZ GMBH

Präziser Halt für einen sauberen Schnitt

In der Möbelfertigung zählt jeder Millimeter: Um teures Rohmaterial einzusparen, ist die optimale Anordnung der Werkstücke in unterschiedlichen Geometrien ein Muss. Schmalz bietet dafür eine flexible Vakuum-Lösung, die auch auf glatten Oberflächen sicher hält und für kurze Rüstzeiten sorgt.



Die Blocksauger VCBL-G K1 können direkt auf der Verschleissplatte der Maschine platziert werden.



Mithilfe der Adapter-Plates AP-G können die Blocksauger VCBL-B auch auf Nesting-Maschinen verwendet werden.

Das Nestingverfahren ist ein gängiges Mittel, um den Anforderungen an die Materialeinsparung gerecht zu werden. Dabei werden die einzelnen Elemente so verschachtelt (Nesting = Verschachtelung) angeordnet, dass der Verschnitt möglichst gering ist. Auf den Rastertisch der CNC-Maschine wird dann eine Verschleissplatte aufgespannt. Auf dieser wird das eigentliche Rohmaterial positioniert. Das Vakuum ist dabei so stark, dass es durch die Verschleissplatte hindurch auch kleinste Frästeile sicher in Position hält. Eine horizontale Bearbeitung wie zum Beispiel Bohren, ist beim Nesting nicht möglich – diese Herausforderung löst das Aufspannsystem von Schmalz.

Flach im Aufbau

Die Blocksauger der Reihe VCBL-G sind speziell für die Anwendung direkt auf der MDF-Verschleissplatte von Nesting-Maschinen geeignet. Das erspart dem Anwender einen Rüstvorgang an der Maschine und reduziert damit lange Stillstandzeiten. Die Sauger werden über Schläuche direkt an das Vakuum-System der CNC-Maschine angeschlossen und so mit dem notwendigen Unterdruck versorgt. Legt der Anwender das Werkstück auf, aktiviert ein Tastventil mit

weicher Oberfläche den Blocksauger – das schont die Werkstückoberfläche. Zudem können nicht benötigte Sauger auf dem Maschinentisch verbleiben.

Der Reibbelag auf der Unterseite des Saugers sorgt für eine hohe Haltekraft auch auf glatten Oberflächen. Die Verbindung der Saugplatte mit dem robusten Kunststoff-Grundkörper hat Schmalz so konstruiert, dass die Saugplatte im Verschleissfall einfach ausgetauscht werden kann. Ein weiterer Vorteil der Blocksauger-Reihe ist ihre geringe Arbeitshöhe von 30 Millimetern. Dadurch ist die VCBL-G-Lösung auch für 3-Achs-Bearbeitungszentren mit niedrigen z-Höhen optimal geeignet.

Flexibles Baukastensystem

Für Anwender, die anstatt den VCBL-G-Saugern die Blocksauger VCBL-B verwenden wollen, hat Schmalz die Adapter-Plate AP-G entwickelt. Auch sie bezieht das Vakuum über einen Schlauch direkt aus dem System der Nesting-Maschine. Die Saueraufnahme ist mit einem Raster versehen: Die Blocksauger können so in beliebiger Richtung in 15°-Schritten in die Adapter-Plate eingesetzt werden, um die Saugfläche nach Wunsch auszurichten.

Das Baukastenprinzip – es stehen Blocksauger in drei verschiedenen Höhen und vier unterschiedlichen Saugflächen zur Verfügung – erhöht die Flexibilität und verkürzt die Rüstzeit. Durch die variablen Arbeitshöhen können Anwender das Schmalz-System auch für die 5-Achs-Bearbeitung einsetzen.

Ihr Ansprechpartner für Vakuum-Aufspannlösungen

Als langjähriger Partner namhafter Maschinenhersteller verfügt Schmalz über große Erfahrung und Kompetenz in der Vakuum-Aufspanntechnik. Ob Erstausrüstung, Ersatzteil, Sonder- oder Umbaulösung – Schmalz bietet Ihnen eine grosse Auswahl an hochwertigen Spannmitteln für Ihre Anwendung.

KONTAKT

Schmalz GmbH

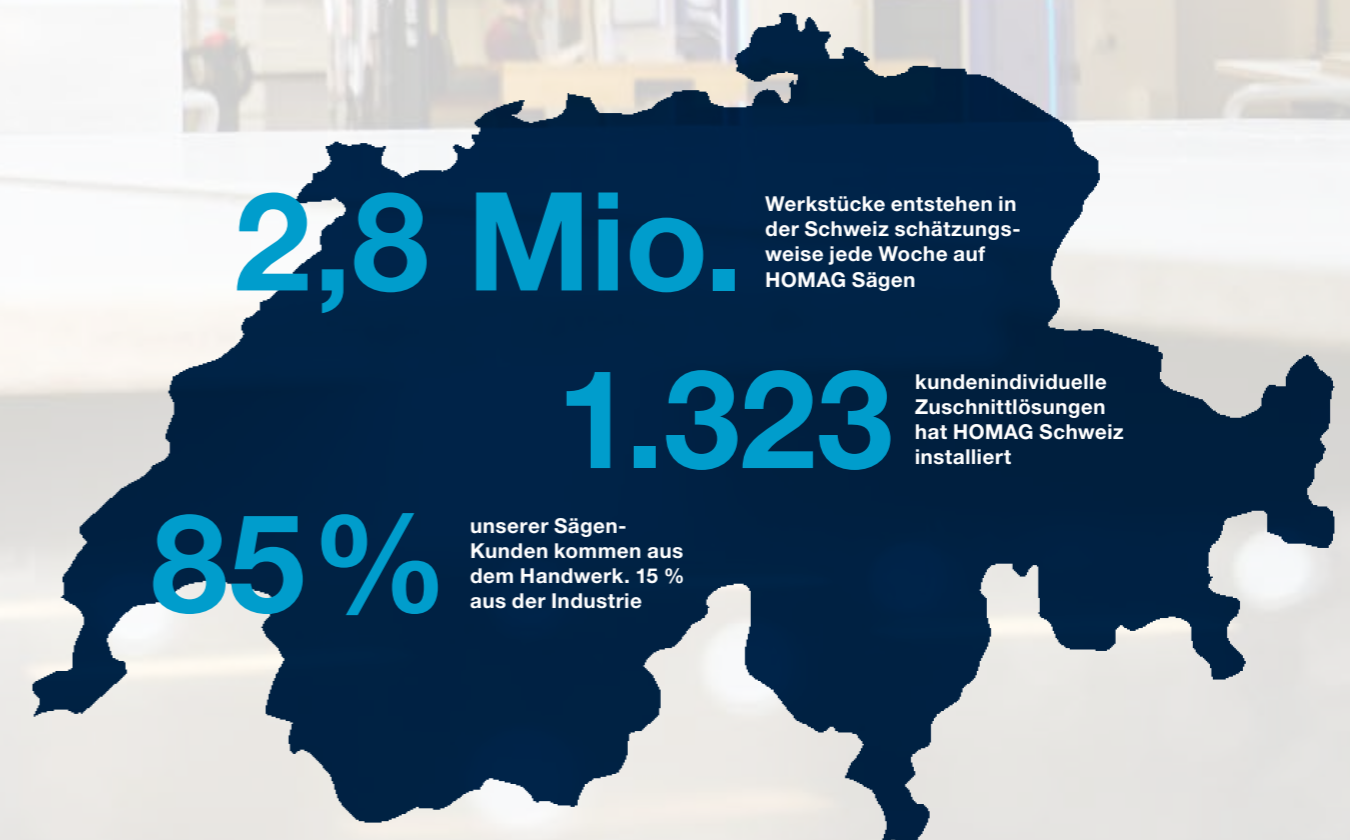
Eigentelstrasse 1
CH-8309 Nürensdorf
Tel: +41 (0) 44 888 75 25
schmalz@schmalz.ch
www.schmalz.com



ZUSCHNITT

Die passende Lösung im Zuschnitt? Für jede Anforderung und jeden Betrieb!

Ein Schreiner hat andere Anforderungen an eine Plattenaufteilsäge als ein Industriebetrieb. Für den einen kann es besonders auf die Vielfalt der Bearbeitungsmöglichkeiten ankommen, während der andere rund um die Uhr identische Formate zuschneidet. Dazwischen liegen viele Facetten und Anforderungsprofile. Für jedes gibt es eine Idealbesetzung: die passende Säge für Ihre individuellen Anforderungen – natürlich von HOMAG Schweiz.



Materialvielfalt, Teilegrößen und Durchsatz, Fertigungsabläufe, Platzverhältnisse und Personalsituation, Losgrösse-1-Fertigung oder Serie: Erst die Summe zahlloser individuell zu betrachtender Kriterien entscheidet am Ende darüber, wie die perfekte Zuschnittlösung für einen Betrieb aussieht. „Das ist es, was die Arbeit als Maschinenexperte und Technikberater so spannend und für unsere Kunden wertvoll macht“, sagt Peter Niederer, Geschäftsführer der HOMAG Schweiz. „Wir hören zu, analysieren und entwickeln dann für jeden Kunden ein passgenaues Maschinenkonzept für den Zuschnitt.“

Die Schlüssel zum Erfolg sind neben dem Know-how und der geballten Erfahrung im Team der HOMAG Schweiz auch das riesige Sägenportfolio. Die Zuschnittlösungen der HOMAG Plattenaufteiltechnik decken das gesamte Anforderungsspektrum ab und lassen sich dank eines umfassenden Technologiebaukastens individuell auf die jeweilige Fertigungsumgebung abstimmen. Dies zeigen die folgenden Umsetzungsbeispiele aus der Schweiz – ein Schnellüberblick mit Zuschnittlösungen von S bis XXL.

„Die SAWTEQ B-130 ist für uns die Ideal-Lösung für den Einstieg in eine durchgängige Produktion und den halbautomatischen Zuschnitt!“

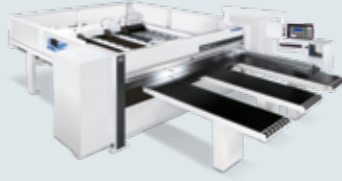


Dieses Fazit zieht **René Gut, Betriebsleiter der Christian Binder AG in Zofingen**, mit Blick auf die im Unternehmen kürzlich neu installierte Säge. Spezialisiert ist die Christian Binder AG auf den Ladenbau und kundenspezifische Innenausbauten. Präzision, Flexibilität im Hinblick auf die Materialvielfalt und eine intuitive Maschinenbedienung waren den Aargauern bei der Suche nach einer neuen Zuschnittlösung ebenso wichtig wie der Preis, ein passendes Leistungsprofil und der Platzbedarf in der Produktion.

Die **SAWTEQ B-130** erfüllt diese Anforderungen und die Bedürfnisse des dynamischen Betriebs auf den Punkt. Dafür sorgen insbesondere die äusserst kompakte Bauweise der kleinsten HOMAG Säge und ihr einzigartiges Preis-Leistungs-Verhältnis. Die Druckbalkensäge SAWTEQ

B-130 kostet kaum mehr als eine stehende Plattensäge, erledigt den Zuschnitt aber bereits halbautomatisch und damit deutlich effizienter.

Nicht nur das: auch im Hinblick auf Präzision und Qualität, Materialausbeute und Ergonomie schneidet die SAWTEQ B-130 buchstäblich besser ab als jede Formatkreissäge. Davon profitieren die Christian Binder AG und ihre Kunden bereits heute, sodass sich die Investition für das Unternehmen schnell amortisieren wird.

Das nächstgrössere Sägenmodell im HOMAG Portfolio ist die SAWTEQ B-200. Im Einsatz ist diese Maschine beispielsweise in der Möbelschreinerei Gebr. Küttel AG in Grünigen. Aus guten Gründen.

		
SAWTEQ B-130: Der perfekte Einstieg in den Präzisionszuschnitt	SAWTEQ B-200: Für alle, die richtig durchstarten wollen	SAWTEQ B-300: Und im Zuschnitt ist alles möglich / multiTec
Sägeblattüberstand bis zu 65 mm	Sägeblattüberstand 65 (optional 80 oder 95) mm	Sägeblattüberstand 80 (optional 95) mm
Schnittlängen 3.200 mm	Schnittlängen 3.200/3.800/4.300 mm	Schnittlängen 3.200/3.800/4.300/5.600 mm
module45	module45 + Hubtisch/Flächenlager-Anbindung	module45 + Hubtisch/Flächenlager-Anbindung + Druckbalken-Etikettierung

„In Preis und Leistung entspricht die SAWTEQ B-200 genau unseren Vorstellungen. Von den Abmessungen her ist sie sogar wie geschaffen für unsere Produktion.“

Dies sagt **Markus Küttel**, einer der beiden **Geschäftsführer der Gebr. Küttel AG**, auf die Frage nach den Gründen für die Anschaffung einer **SAWTEQ B-200**. Für die 12 Mitarbeiter zählende Möbelschreinerei war es die erste Investition in eine grössere Maschine. Inzwischen sind weitere hinzugekommen. „Die gute Beratung durch unsere Ansprechpartner bei der HOMAG Schweiz war der Garant für ein schlüssiges Gesamtkonzept“, berichtet Markus Küttel. Es besteht heute aus der SAWTEQ B-200 und weiteren HOMAG Maschinen für die CNC- und Kantenbearbeitung.

Start- und Ausgangspunkt für diese Entwicklung war die SAWTEQ B-200. Kein Zufall, denn die HOMAG Kompaktsäge für das Handwerk überzeugt nicht nur durch Kraft, Präzision und Vielseitigkeit. Die schon serienmässig umfangreich ausgestattete Säge lässt sich zudem jederzeit individuell ausbauen. So bleiben aufstrebende Betriebe wie die Gebr. Küttel AG flexibel und bekommen eine Zuschnittlösung, die offen für weiteres Wachstum ist.

Als Plattenaufteilsäge, die alle Möglichkeiten bietet und im Zuschnitt so gut wie keine Wünsche offenlässt, gilt erst recht die

SAWTEQ B-300. Der globale Sägenbestseller im HOMAG Portfolio ist für Paketschnitte und das Aufteilen von Dünnpfatten oder Sondermaterialien ebenso geeignet wie für die Losgrösse-1-Fertigung – optional mit Anbindung an ein automatisches Flächenlager. Optionen bietet die Säge ohnehin reichlich: Kunden haben die Wahl aus nahezu allen HOMAG Technologien und Zusatzausstattungen für den Zuschnitt. Das sorgt für eine Vielfalt an Möglichkeiten, die auch erfahrene Kunden zu dieser HOMAG Säge wechseln lässt.

„Den Plattenzuschnitt haben wir bisher schon auf einer liegenden Säge erledigt. Unsere Entscheidung für die SAWTEQ B-300 fiel, weil wir damit auch noch eine integrierte Platten- und Resteverwaltung realisieren und unsere Betriebsabläufe weiter optimieren konnten.“

Dies betont etwa **Martin Läng**, Inhaber der **Läng Schreinerei und Küchenbau AG in Ersigen**. Das 20 Mitarbeiter zählende Unternehmen blickt auf über 90 Jahre Firmengeschichte zurück. Seitdem investiert Läng immer wieder in neueste Technologien, um auch in Zukunft „Um Längen besser“ zu sein. Mit der individuell konfigurierten **SAWTEQ B-300** sind die Voraussetzungen

dafür bestens. So verfügt die Aufteilsäge neben der integrierten Platten- und Resteverwaltung über modernste HOMAG Technologien wie etwa intelliGuide basic – das erste interaktive Bedienerassistenzsystem in der Geschichte des Plattenaufteilens. Ähnlich wie die SAWTEQ B-300 von HOMAG bietet auch die SAWTEQ B-400 im Hinblick auf die Ausstattungsmöglichkeiten

nahezu alle Möglichkeiten. Der Unterschied: Mit bis zu 125 mm Sägeblattüberstand ist diese Säge deutlich durchsatzstärker und teilt Platten im Paket hocheffizient auf. Das Ergebnis ist eine stattliche Volumenleistung, die Kunden wie die Robert Fehr AG in Andelfingen nachhaltig überzeugt.

>> Lesen Sie weiter auf der nächsten Seite





Autotec mit 346er Kassette



Skater



Autotec Pusher



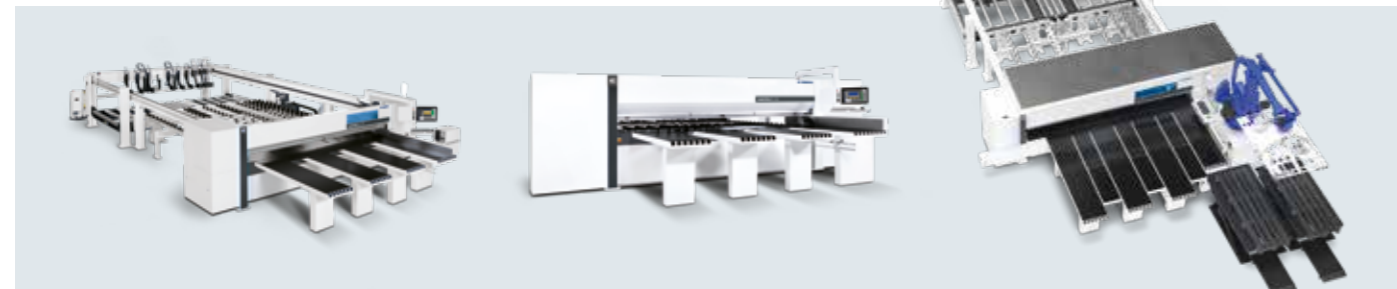
BeA Autotec für Beplankung und Dämmung

THE POWER OF FASTENING

BeA-HVV AG Industrielle Befestigungssysteme
Isenrietstrasse 18, 8617 Mönchaltorf
Tel.: ++41(0) 44 948 13 66, Fax: ++41(0) 44 948 13 32
info@ch.bea-group.com, www.bea-group.com

Optimale und langjährige Zusammenarbeit mit Weinmann





SAWTEQ B-400 mit Hubtisch: Macht im Zuschnitt richtig Tempo	SAWTEQ B-500: Einfach riesig – in jeder Hinsicht	SAWTEQ B-300 flexTec: Roboterperformance trifft manuelle Handlungsfreiheit
Sägeblattüberstand 110 (optional 125) mm	Sägeblattüberstand 150 (optional 170) mm	Sägeblattüberstand 80 (optional 95) mm
Schnittlängen 3.200/3.800/ 4.300/5.600 mm	Schnittlängen 3.200/3.800/4.300/ 5.600/6.500 mm	Schnittlängen 3.9800/ 4.300 mm
module45 + Hubtisch/Flächenlager-Anbin- dung + Druckbalken-Etikettierung	SORB TECH-Ständer	mannloses Handling

„In puncto Leistung und Innovation erfüllt die SAWTEQ B-400 genau unsere Bedürfnisse im Zuschnitt.“

Dieses Resümee zieht Inhaber **Robert Fehr**, der mit rund 60 Mitarbeitern im Kanton Zürich auf einer neu installierten **SAWTEQ B-400 mit Hubtisch** fertigt. Das Produktspektrum des Unternehmens reicht dabei von der Türenfertigung über den Möbel- und Küchenbau bis hin zu allgemeinen Schreinerarbeiten und zur Herstellung von Bodenbelägen. Die SAWTEQ B-400 mit Hubtisch ist dafür wie geschaffen.

Die Säge kombiniert das automatische Beschicken über den hinteren Maschinentisch mit einem hohen Sägeblattüberstand. Das macht sie so durchsatzstark und schnell im Zuschnitt.

Noch mehr Power und Durchsatzstärke für industrielle Fertigungsanforderungen bietet die SAWTEQ B-500 von HOMAG. Im Einsatz ist diese Hochleistungssäge beispielsweise bei der Movanorm AG in Vaduz.

„Die SAWTEQ B-500 erledigt den Zuschnitt mit großer Präzision, schnell und bringt bei uns 8 Stunden täglich volle Leistung.“

Mit diesen Worten fasst **Dietmar Leuchtenberger, Produktionsleiter bei Movanorm**, die Stärken der **SAWTEQ B-500** zusammen. Der Küchenhersteller aus Liechtenstein hat sich zudem für eine Säge in Kombination mit dem HOMAG Lager **STORETEQ S-500** entschieden. Es beschickt die Säge vollautomatisch und just-in-time über den hinteren Maschinentisch und sorgt so für noch mehr Tempo und Schub im Zuschnitt. Mit bis zu 170 mm Sägeblattüberstand und einem 28 kW starken Hauptsägemotor bewältigt die Maschine auch grosse Mengen noch

spielend und in konstant hoher Qualität. Dafür sorgt unter anderem das massive Maschinenbett der SAWTEQ B-500. Es besteht aus schwingungsarmem SORB TECH Mineralguss.

Kraft und Grösse sind nicht alles. Auch die Automatisierung spielt als Motor für weitere Leistungssteigerungen im Zuschnitt eine zunehmend wichtige Rolle. Insbesondere wenn es um kleine Losgrössen geht. Stichwort: Robotersägen. Bisher waren diese für die Anforderungen vieler Betriebe jedoch kaum geeignet, weil zu spezialisiert.

„Mit der SAWTEQ B-300 flexTec profitieren wir von den Möglichkeiten der mannlosen Produktion im Roboterbetrieb. Zugleich werden wir auf der Säge jederzeit manuell gesteuert zuschneiden können. Das ist genial flexibel.“

Thomas Estermann, Betriebsleiter der Furrer Küchen AG in Schongau, ist von der neuen Robotersäge zurecht begeistert. Die **SAWTEQ B-300 flexTec** des Küchenherstellers wird in Kombination mit einem automatischen HOMAG Flächenlager **STORETEQ S-200** aufgestellt und erledigt die Losgrösse-1-Fertigung über weite Strecken völlig autonom und fertigt dabei 800 teile pro Schicht. Bei Bedarf lässt sich die SAWTEQ B-300 flexTec aber auch für Paketzuschnitte oder das Aufteilen von Dünnpfatten und Sondermaterialien einsetzen und wird dafür ganz einfach von Hand bedient. So wie jede andere Plattenaufteilsäge. Gut zu wissen: Die Roboterbedienung funktioniert plug and play – er wird einfach ein- oder ausgeschaltet. Es sind keine Roboterkenntnisse oder Schulungen erforderlich, alles ist fertig programmiert. Diese Maschine wird an der HOLZ 2019 ausgestellt.



STORETEQ LAGERSYSTEME – FÜR SPÜRBAR MEHR ERGONOMIE, ÜBERSICHT UND EFFIZIENZ

Säge-Lager-Kombinationen von HOMAG beschleunigen den Zuschnitt und optimieren den Materialfluss. Wie? Indem das körperlich schwere Plattenhandling beim Beschicken der Säge komplett entfällt. Das Lager führt der Säge alle Platten in exakt der gewünschten Taktung zu – automatisch, materialschonend und unermüdlich. Die dadurch gewonnene Zeit kann der Maschinenbediener nun wertschöpfend an anderer Stelle einsetzen. Für Transparenz und optimale Abläufe sorgt zudem die HOMAG Lagersoftware woodStore 7. Hier laufen alle Fäden zusammen. woodStore verknüpft das Bestellwesen mit der Auftragsbearbeitung, verwaltet Materialreste und optimiert Materialbewegungen.

RECHNET SICH SOFORT!

Schon bei unter 10 Platten pro Tag amortisiert sich eine Säge-Lager-Kombination innerhalb von 2 Jahren.

Typisch HOMAG: „Genau wie bei den Sägen decken wir auch bei der Lager-technik das gesamte Anforderungsspektrum unserer Kunden ab“, sagt Marco Süssstrunk, Technikberater der HOMAG Schweiz „vom Handwerk bis zur Industrie!“. Grundlage dafür ist ein breites Produktportfolio. Es beginnt mit dem kompakten Flächenlager **STORETEQ S-200** und geht über das Bestsellermodell

+ 40 %

Bei gleichbleibendem Personalbedarf sind mit einer Säge-Lager-Kombination bis zu 40% Produktivitätssteigerung drin.

STORETEQ S-500 bis hin zum riesigen Lagersystem **STORETEQ S-700**. Gut zu wissen: Mit der Grösse wächst auch die Individualisierbarkeit, sodass für jeden Kunden die jeweils beste Säge-Lager-Kombination realisiert wird.

Apropos realisiert: Allein bei Kunden in der Schweiz hat HOMAG inzwischen weit über 60 Säge-Lager-Kombinationen installiert.

KONTAKT

HOMAG (Schweiz) AG Holzbearbeitungssysteme

Haldenstrasse 5 | CH-8181 Hori
Tel.: +41 (0) 44 872 51 51
Fax: +41 (0) 44 872 51 52
info-schweiz@homag.com
www.homag.com

SEMA

SOFTWARE



SEMA 3D CAD/CAM

Software für die Planung, Konstruktion und Fertigung im Holz- und Treppenbau sowie dem blechverarbeitenden Gewerbe.

- Planung und Architektur
- Dachkonstruktion
- Holzrahmen- und Elementbau
- Fassade und Metalleindeckung
- Büroorganisation und Kalkulation
- Treppenbau
- BIM/IFC für intelligenten Datenaustausch

Tel. +41 71 - 940 02 05

www.sema-soft.com

HOMAG MASCHINEN – POWERED BY EIGENMANN AG

Die Auferstehung einer Sägerei nach verheerendem Brand

Ende Mai dieses Jahres feierte der Holzbaubetrieb Tanner Merishausen die Einweihung seiner neuen Produktionshalle. Das Besondere daran: Ein Jahr zuvor verwüstete ein Brand den Betrieb, konnte aber zusammen mit der Firma Eigenmann schnell und pragmatisch wieder aufgebaut werden.



Die neue Vierseitenhobelmaschine von HOMAG mit Profilerwelle von innen

„Über 100 Feuerwehrleute kämpfen gegen die Flammen“ – „Mehrere Helikopter bei Brand in Merishausen im Einsatz“: So und ähnlich lauteten die Schlagzeilen im Juli 2017, kurz vor den Sommerferien.

Die Geschichte dahinter: In der Nacht zuvor fielen Zimmerei, Schreinerei, Sägerei und der Bürotrakt der Firma Tanner Merishausen den Flammen zum Opfer – der Betrieb brannte komplett nieder. Eine Katastrophe für jede Firma, besonders bitter für einen Holzbaubetrieb. In einer solchen Situation ist es gut, einen verlässlichen Partner zu haben, wenn es darum geht, das Geschäft möglichst schnell wieder aufzubauen. Dieser Partner war die Firma Eigenmann: Schon zwei Tage nach dem Brand wurden erste Gespräche geführt, wurden Möglichkeiten ausgelotet – ein Provisorium musste her. Tatsächlich stand eine Halle auf dem Nachbargrundstück zur Verfügung, in welche die Firma Eigenmann schon eine Woche nach dem Brand erste Elektrowerkzeuge liefern konnte.



„Eigenmann hat uns sehr geholfen“:
Ivo Tognella, Inhaber Tanner Holzbau & Sägerei AG.

Erste Stationärmaschinen für die Bereiche Sägen, Hobeln, Kehlen, Absaugen und Brikettieren wurden kurz darauf installiert – ebenfalls zur Verfügung gestellt von Eigenmann.

Betrieb soll unverändert weitergehen

Mitte August, nach den Betriebsferien, ging das Provisorium der Firma Tanner Merishausen in Betrieb. Gleichzeitig entschied sich die Geschäftsleitung um Ivo Tognella, das Betriebsgebäude wieder aufzubauen und somit alle Geschäftsbereiche weiterzuführen. „Die Eigenmann AG war stets nah dran am Wiederaufbau“, erinnert sich Ivo Tognella. „Sie haben uns von der Evaluationsphase bis zur Fertigstellung des neuen Betriebs eng begleitet – für diese pragmatische Hilfe sind wir sehr dankbar.“ Im August 2018 – knapp ein Jahr nach dem Brand – war es dann soweit: Die neu errichtete Produktionshalle konnte bezogen werden, und der Maschinenpark wurde komplettiert, unter anderem mit einer brandneuen Vierseitenhobelmaschine von HOMAG (s. Foto). In den neuen Büros wurde die Arbeit schliesslich Anfang 2019 wieder aufgenommen.

Der neue Betrieb von Tanner Merishausen wurde am 25. Mai 2019 im Rahmen der Merishauser Wald- und Holztag eingeweiht.

KONTAKT

EIGENMANN AG
Werkzeuge & Maschinen
Feldeck 11 | CH-9615 Dietfurt
Tel.: +41 (0) 71 982 88 88
www.eigenmannag.ch

Vertriebspartner der HOMAG (Schweiz) AG

MARTIN
Erleben Sie Perfektion!

Abrichthobelmaschine T54
Dickenhobelmaschine T45



Kehlmaschine T12 / T27



Kreissäge T60A, T65, T70, T75



Vertikales
CNC-Bearbeitungs-
zentrum HOMAG
DRILLTEQ V-200



Kantenanleimmaschine
HOMAG EDGETEQ S-300



Breitband-
schleifmaschine
HOMAG
SANDTEQ W-200



Horizontale Plattenaufteilsäge
HOMAG SAWTEQ B-130



Vereinbaren Sie mit uns einen Vorführtermin,
wir freuen uns auf Ihren Besuch und beraten Sie gerne!

EIGENMANN AG Werkzeuge & Maschinen, Feldeck 11, CH-9615 Dietfurt, Tel. 071 982 88 88, Fax 071 982 88 99, info@eigenmannag.ch, www.eigenmannag.ch





Monomer-reduzierte Klebstoffe

Jowatherm-Reaktant® MR 607.90

- Monomerreduzierter PUR-Kantenklebstoff (PUR MR)
- Für alle marktüblichen Kantenbänder einsetzbar (z.B. ABS, PP, Furnier, beharztes Papier)
- Keine GHS-Gefahrstoffkennzeichnung*
- Keine P- und H-Sätze erforderlich*
- Auch für Soffforming einsetzbar

(*nach EU-Verordnung 1272/2008 und EU-Richtlinie 2008/58/EG)

www.jowat.ch



HECHT

Perfekter Zuschnitt von Holzleisten

Eine grosse Stückzahl von Leisten und Profilen aus Holz, Aluminium oder Kunststoff effektiv zu schneiden – dafür hat Hecht die Doppelgehrungssäge Exenso DS 350 entwickelt. Dank automatischer Längenpositionierung und stufenloser motorischer Winkelverstellung an zwei Sägeaggregaten arbeitet die Anlage präzise und schnell.



Im Einsatz ist die Exenso DS 350 bei Tischlerei Vielstädte, die als „Fachbetrieb für historische Fenster“ Spezialist ist in der Sanierung von Fenstern von denkmalgeschützten Bauten. Neben dem Know-how ist der passende Maschinenpark notwendig, um die filigranen Holzleisten zuzuschneiden.

Matthias Vielstädte, Geschäftsführer der Tischlerei, sieht es als seine Aufgabe an, möglichst viele historische Fenster- und Türelemente zu erhalten und zu bewahren. „Unsere Arbeitsweise ist geprägt von viel Einfühlungsvermögen und Spezialisten-Know-how, sodass wir Stiltreue bis ins kleinste Detail garantieren. Um unsere Präzision und die Vielseitigkeit zu steigern, haben wir in eine 3-Achs NC-gesteuerte Doppelgehrungssäge der Hecht AG, Besigheim, investiert.“

„Diese Anschaffung ermöglicht uns alle Daten wie Längen und unterschiedlichste Winkel im Firmen-Netzwerk zu verarbeiten. Wir schneiden mit dieser Säge unterschiedlichste Leisten und Profilstäbe.“



Längen von Profilen und Leisten bis 3.000 Millimeter schneidet die Tischlerei Vielstädte als Standard auf der neuen „Exenso DS“. Teillängen über 3.000 Millimeter werden mit der Überlängenaomatik der Hecht-Software gesteuert und geschnitten

Eine kombinierte Spanneinheit hält unsere Profile während der Bearbeitung horizontal und vertikal und das bei Schnitten von -22,5° bis hin zu 135°. Längen schneiden wir im Standard bis zu 3.000 mm, Teillängen über 3.000 mm werden mit der Überlängenaomatik der Hecht Software gesteuert und geschnitten“, beschreibt Herr Vielstädte begeistert seine neue Doppelgehrungssäge Exenso DS mit 350 mm Sägeblatt.

Auftragsdateien können über Netzwerk oder GMF-Funkmessschieber eingelesen und fehlerfrei abgearbeitet werden. Zusätzlich gibt es aber auch Schnellwahltasten mit hinterlegten Winkeln, die für einzelne Leisten genutzt werden.

Höchste Qualität ist zum Standard geworden. Präzise und ausrissfreie Schnitte bei allen Holzarten sind durch die Doppelgehrungssäge kein Problem mehr.

Mit der Exenso DS 350 hat die Hecht Electronic AG aus Süddeutschland bewährte

Technik konsequent optimiert und dabei umfangreiche Erfahrungen mit dem Spannen überfällter Leisten, ausrissfreien Zuschnitt und Berücksichtigen unterschiedlicher Lackdicken eingebracht. Für das paarweise Sägen überfällter Glasleisten aus Holz kombiniert die Anlage die Leistung zweier Gehrungssägeaggregate mit der bei Längenanschlüssen bewährten Steuerung. Zwei Linearführungen und vier Laufwagen zur Sägekopfführung sorgen für einen präzisen Schnitt, der mit einem Sägeblatt von 350 mm Durchmesser auf aktuell gängige Fensterprofiliefen optimiert ist.

KONTAKT

Hecht Electronic AG
Heinrich Hertz Strasse 3-5
D-74354 Besigheim
Tel.: +49 (0) 71438159-0
www.hecht-electronic.de
info@ hecht-electronic.de

„Unsere Innovationen

Ihr Profit!“

Von der einfach genialen Einschraubhilfe adunox-up bis hin zu unserem Schraubroboter adunox-tsr, bieten wir Lösungen um **Verschraubungen** schneller und präziser durchführen zu können. Durch unsere zahlreichen patentgeschützten Innovationen, behalten Sie den Anschluss für wirtschaftliche Lösungen im Bereich der **Befestigungstechnik**.

adunox[®]
tsr timber screw robotic

Schraubroboter für Fertigungsstraßen

für den präzisen & störungsfreien Dauereinsatz

- Einrichten von Schraubenlängen: **Eine Sekunde (per Touchscreen)**
- Einstellung Versenktiefe: **Genauigkeit 0,10 mm**
- Schraubenlänge: **nach Kundenanforderung bis 200 mm**
- Fernwartung (optional)

**adunox[®]**
up

Die Einschraubhilfe für Boden- & Deckenverschraubungen.



- Gesundheitsprävention
- Verarbeitungskomfort
- Zeitersparnis
- Innovative Transporter-Technik
- Einsetzen der Schrauben per 1-Click-System

adunox[®]
COIL

Akku-Coilschrauber mit neuer Kupplung für den harten Dauereinsatz.



Coil: magazinierte Langschaftschrauben

**adunox[®]**
ONE

Für Magazinschrauben bis 160 mm.



Durch die schräge Magazinierung, ist die Schraubenspitze für punktgenaues Ansetzen sichtbar.

Technische Beratung / Vertrieb (Exklusiv) in der Schweiz:

PREBENA AG

Glütschbachstraße 76
CH-3661 Uetendorf

T +41 33 346 61 81
F +41 33 346 61 82

info@prebena.ch
www.prebena.ch



PROFILCUT Q von Leitz

Lösungen in neuen Dimensionen!

Höhere Produktivität? Bessere Qualität? Mehr Flexibilität? Die Anforderung an ein Profilwerkzeugsystem zur Fenster- und Türenfertigung sind hoch. ProfilCut Q von Leitz ermöglicht als multifunktionale Werkzeugfamilie für nahezu jede Anforderung, jeden Werkstoff und jede Maschine die richtige Bearbeitungslösung – und bietet Schnitt für Schnitt mehr Qualität und Quantität.

Das Profilwerkzeugsystem ProfilCut Q setzt den Standard in Sachen Schnittqualität. Durch die spielfreie Spannung der Messer, extra scharfe Schneidkanten mit Polierschliff sowie seine präzise Wuchtgüte erzielt man unterm Strich eine wesentlich verbesserte Oberflächenqualität und reduziert Ausschuss und Nacharbeit. Die serienmäßige Hochleistungsbeschichtung der Messer ermöglicht hohe Standwege und senkt damit die Produktionskosten. Das spezielle Werkzeugdesign mit abgerundeten Ecken und Kanten reduziert das Lärmempfinden und verbessert so die Arbeitsplatzergonomie.

Die Leitz Ingenieure haben bei der Entwicklung des ProfilCut Q Systems aber auch das Thema Handhabung berücksichtigt und hier Verbesserungen geschaffen. Bei ähnlich komplexen Werkzeugsätzen kann der Anwender die Messer häufig nur dann wechseln, indem der komplette Satz von der Maschine genommen und demontiert wird. Nicht so bei ProfilCut Q. Hier sind Hauptschneiden und Nebenschneiden problemlos erreichbar und können im Satz getauscht werden. Das spart eine Menge Zeit.

ProfilCut Q Premium – das schnellste Profilwerkzeugsystem der Branche

In seiner Premium-Variante ermöglicht ProfilCut Q die höchsten Schnittgeschwindigkeiten der Branche. Damit richtet es sich vor allem an Kunden mit Stationärtechnik und hohem Teileausstoss. Herkömmliche Systeme stossen bereits bei Schnittgeschwindigkeiten von achtzig bis maximal neunzig Metern pro Sekunde an ihre Grenzen. ProfilCut Q Premium ist für Schnittgeschwindigkeiten bis zu 120 Metern pro Sekunde zugelassen. Die daraus resultierenden höheren Vorschübe bei gleicher Zähnezahl bedeuten somit für den Anwender eine deutliche Steigerung der Produktivität. Zusätzlich führt die besonders hohe Rundlaufgenauigkeit in Verbindung mit den hohen Geschwindigkeiten zu einer stark verbesserten Oberflächenqualität.



Der ProfilCut Q Premium ist das schnellste Profilwerkzeugsystem der Branche. Neben einer höheren Produktivität bietet die ProfilCut Q Produktfamilie von Leitz auch Vorteile bei Oberflächenqualität und Handhabung (Foto: Leitz)

ProfilCut Q Diamond – Diamant in einer neuen Dimension

Das neue Wechselschneidkopfsystem ProfilCut Q Diamond setzt als Pionier neue Massstäbe in der zerspanenden Bearbeitung. Die einzigartige Kombination aus ultraleichtem Aluminium-Tragkörper und nachschärfbaren, durchmesserkonstanten Diamantschneiden garantiert maximale Produktivität verbunden mit deutlich höherer Wirtschaftlichkeit. Damit ist es speziell geeignet zur Bearbeitung abrasiver Materialien sowie für Anwendungen im Bereich Advanced Materials wie Aluminium, Faserverbundstoffe oder Schichtverbundstoffe. Mit Schneidstoff der Welt, ist die Bearbeitung dieser Materialien präzise und ohne Leistungsverlust möglich. Selbst bei wiederholtem Nachschärfen bleiben Durchmesser und Profil der Schneide unverändert. ProfilCut Q Diamond ist 5-mal nachschärfbar und ermöglicht bei 20-fach erhöhter Standzeit eine deutliche Kostenersparnis gegenüber Hartmetall-Einweg-Systemen.

Produktivität, Flexibilität und Individualität – mit der Systemfamilie ProfilCut Q vereinen sich die Vorzüge von Wechselschneidkopfsystemen und durchmesserkonstanten, nachschärfbaren Diamantschneiden zu einer unschlagbaren Kombination und ermöglichen so massgeschneiderte und wirtschaftliche Lösungen für nahezu jede Kundenanforderung.



Das neue Wechselschneidkopfsystem ProfilCut Q Diamond setzt als Pionier neue Massstäbe in der zerspanenden Bearbeitung (Foto: Leitz)

KONTAKT

Leitz GmbH
Werkzeuge und Werkzeugsysteme für die
Holz- und Kunststoffbearbeitung

Hardstrasse 2 | Postfach 448 | CH-5600 Lenzburg
Tel.: +41 (0) 62 886 39 39 | Fax: +41 (0) 62 886 39 40
leitz@die.leitz.org | www.leitz.org

Satznummer 1020: „Fahre ohne Werkzeugradiuskorrektur mit Absolutmassen (G-Code: G40 = Korrektur aus; G01 = Vorschub geradlinig; G90 = Absolutmasseingabe) ...

... mit einem Vorschub von 1.000 mm/min ...

```
N1020 G40 G01 G90 X20.000 Y30.000 F1000 S2000
```

... auf Position X 20 Y 30 ...

... und einer Spindeldrehzahl von 2.000/min“

Sprechen Sie maschinisch? Nicht nötig. Es gibt ja intelligente CNC-Bearbeitungszentren von HOMAG.

CNC-Maschinen muss keiner mehr durch manuelles Eingeben von G-Code-Befehlen programmieren. Der Zeitaufwand wäre bei komplexen Bearbeitungen und kleinen Losgrößen auch enorm. Deshalb bietet HOMAG Ihnen leistungsstarke und extrem vielseitige CNC-Bearbeitungszentren von klein bis gross. Mit woodWOP kommt auch noch eine beispiellos effiziente und intelligente Programmierlösung dazu. Und das ist erst der Anfang.

>> Lesen Sie weiter auf der nächsten Seite.

Kleine CNC-Geschichte

CNC steht für Computerized Numerical Control: für die rechnergestützte numerische Steuerung von Werkzeugmaschinen. Das Konzept der Numerischen Steuerung (NC) ist so alt wie die Lochkarte – gut 150 Jahre alt. Die ersten numerisch gesteuerten Maschinen wurden dagegen erst nach Ende des Zweiten Weltkriegs entwickelt. Die Rechenarbeit leisteten zunächst Röhren, dann Transistoren und integrierte Schaltkreise, bis Anfang der 1970er-Jahre die ersten Kleinrechner entwickelt wurden.

Diese Computer waren, verglichen mit den Dimensionen heutiger Mikroprozessoren, zwar immer noch riesig, aber nicht mehr saalfüllend. Deshalb arbeiten numerische Steuerungen seitdem mit Computern und es entstand die Bezeichnung CNC – Computerized Numerical Control. HOMAG war als Technikpionier von Anfang an dabei und hat bereits 1974 seine erste CNC-gesteuerte Maschine auf den Markt gebracht.

Der Trend geht hin zur digitalen Holzbearbeitung. Mit HOMAG Produkten sind holzverarbeitende Betriebe darauf bestens vorbereitet. Der Weltmarktführer entwickelt Softwarelösungen und Steuerungsmodulare in Eigenregie. Bis ins Detail abgestimmt auf die eigenen Maschinen oder ganze Fertigungszellen. Dies garantiert höchste Flexibilität und Betriebssicherheit sowie maximale Offenheit für die digitale Vernetzung in der Produktion.

Bereit für mehr

Was auch immer die Zukunft bringt, mit HOMAG CNC-Bearbeitungszentren der jüngsten Generation können Kunden ihr gelassenes entgegensehen. Ausgestattet sind die Maschinen schliesslich nicht nur mit modernsten Hard- und Softwaretools, sondern auch mit Schnittstellen zu externen Programmier- und Konstruktionssystemen. Hinzu kommen Hilfsprogramme zur Verschachtelung und Module zur Maschinenüberwachung und Leistungsverfolgung. Mehr noch: Alle neuen HOMAG Maschinen sind tapio-ready und damit schon von Haus aus bereit für die Interaktion mit dem grössten digitalen Ökosystem der Holzbearbeitungsbranche.

Dass das Grösste auch etwas mit vergleichsweise kompakten Abmessungen sein kann, beweist schon das kleinste CNC-Bearbeitungszentrum von HOMAG: die CENTATEQ P-110.



„Wir sind immer wieder überrascht, welche neuen Möglichkeiten und Varianten wir mit der CNC CENTATEQ P-110 abdecken können.“

André Papaux, Inhaber Menuiserie Papaux Vuisternens-dt-Romont

Freiheit: 360°. Möglichkeiten: ∞

Das CNC-Bearbeitungszentrum CENTATEQ P-110 hat HOMAG speziell für Anforderungen kleiner bis mittelgrosser Holzbauer und Schreiner entwickelt. Deshalb ist diese CNC bei den Ausstattungsmöglichkeiten und im Einsatz genau so vielseitig wie das Handwerk. Dafür sorgen je nach Bedarf beispielsweise 3-, 4- oder 5-Achs-Lösungen für die Fertigung von Küchen-, Büro- und Massivholzmöbeln sowie für den Treppen-, Fenster- und Türenbau.

Türen sind auch eine Spezialität der Menuiserie Papaux in der Westschweiz. Der 1996 gegründete Betrieb beschäftigt 15 Mitarbeiter und bietet allgemeine Schreinerarbeiten an. Türen fertigt das Team auf der CENTATEQ P-110, berichtet Firmeninhaber André Papaux und ergänzt: „in einer viel höheren Qualität und Sicherheit als früher.“ Garanten dafür sind beispielsweise das schwere Maschinengestell aus einer Stahl-Schweisskonstruktion und die stabile Fahrportalbauweise.

Gut und praktisch: Die kompakte CNC-Maschine ist rundum frei zugänglich, so dass der Bediener alle Freiheiten geniesst. Möglich ist dies dank des integrierten Schaltschranks, eines mobilen Bedienterminals und der Bumpertechnologie. Sicherheitsmatten oder Schutzgitter erübrigen sich damit. Ein grosses Sichtfenster bietet Schutz und gewährt dem Mitarbeiter an der Maschine zugleich beste Einsicht.



CNC-Bearbeitungszentrum CENTATEQ P-110

- Sicherheitssystem mit Bumper, Rundum-Sicherheitsüberwachung
- 14fach + 10fach Werkzeugwechsler
- LED Positioniersystem für eine schnelle Positionierung der Sauger
- Highspeed-Bohrkopf mit Drehzahl bis 7.500 1/min
- 21 Vertikal-Spindeln, 10 Horizontal-Spindeln, 1 Nutsäge
- 5-Achs Bearbeitungsspindel
- Intuitive Bedienung durch powerTouch

CNC-Kompaktklasse mit umfangreicher Ausstattung

Das CNC-Bearbeitungszentrum CENTATEQ P-210 benötigt kaum mehr Aufstellfläche als seine kleine Schwester, die CENTATEQ P-110, und ist als Stahl-Schweisskonstruktion von drei Seiten grosszügig zugänglich. Auffällig an der CENTATEQ P-210 ist die technische Ausstattung. Denn diese ist in einem Umfang präsent, der in dieser Leistungsklasse unüblich ist. Dies zeigt schon ein Blick auf die Highlights:

- Portalbauweise mit beidseitigem Antrieb
- getrennte Anordnung von Bohrgetriebe und Frässpindel mit zwei unabhängigen Z-Achsen
- dynamische Feldaufteilung für den Pendelbetrieb
- 2-Kreis-Vakuumsystem mit Doppel-Lippen-Technik für stufenlose Verstellung der Spannmittel

Ausgestattet werden kann die CENTATEQ P-210 mit bis zu 28 Werkzeugwechsellplätzen und maximal 21 vertikalen und 10 horizontalen Bohrspindeln mit patentierter Spindelklemmung. NEU seit der LIGNA 2019: sogar Verleimen ist möglich.

Variabel. Robust. Vielfach bewährt.

Die CENTATEQ P-300 ist eine CNC-Maschine, die in puncto Bearbeitungsmöglichkeiten so gut wie keine Wünsche offen lässt. Das Portalsystem ist ein echter CNC-Allrounder. Zu verdanken hat die CENTATEQ P-300 ihre Stärke den vielen bewährten Bearbeitungseinheiten und Komponenten, die im HOMAG Industriebaukasten zur Auswahl stehen. Hinzu kommt, dass die Aggregate und Verleimeinheiten sehr flexibel einsetzbar sind. Dafür sorgen 4-Achs-Spindeln mit interpolierender C-Achse oder 5-Achs-Frässpindeln mit patentierten Aggregate-Schnittstellen.

Apropos: Aggregate stehen reichlich zur Auswahl. Darunter zum Beispiel ein vertikal getastetes Fräsaggregat, das Schlosskastenfräsaggregat mit zweifacher Werkzeugaufnahme, ein Unterflurfräsaggregat, das Eckenausklagggregat und ein Bohr-Fräsaggregat mit vierseitigem Spindelaustritt. Hinzu kommen mehrere Verleimaggregate und ein Messtaster, der alle für die Bearbeitung relevanten Ist-Masse in X,Y,Z ermittelt und bei Bedarf automatisch Korrekturvorgaben sendet.



CNC-Bearbeitungszentrum CENTATEQ P-200

- Sicherheitssystem mit Bumper
- 14fach + 10fach Werkzeugwechsler
- LED Positioniersystem für eine schnelle Positionierung der Sauger
- 2-Kreis Vakuumsystem
- Highspeed-Bohrkopf mit Drehzahl bis 7.500 1/min
- 21 Vertikal-Spindeln, 10 Horizontal-Spindeln, 1 Nutsäge
- 3, 4 oder 5-Achs Bearbeitungsspindel
- Flex5, Intelligente und präzise 5-Achs-Aggregat
- Intuitive Bedienung durch powerTouch



„Wir sind froh, dass wir die Umstellung auf eine neue CNC-Maschine gewagt haben. Mit der CENTATEQ P-300 erledigen wir viele individuelle Aufträge und erfüllen alle Wünsche unserer Kunden.“

Stephan Heller, Inhaber und Geschäftsführer Heller AG, Schötz, Luzern

Überzeugt hat die CENTATEQ P-300 auch Stephan Heller. Der Inhaber und Geschäftsführer der Heller AG arbeitet mit seinen vier Mitarbeitern seit 2017 auf dieser CNC-Maschine. Überwiegend für Privatkunden produziert das Unternehmen massgefertigte Möbel, Türen, Küchen und Innenausbauten. „Dabei macht es uns jeden Tag Freude, mit der CENTATEQ P-300 zu arbeiten“, sagt Heller. Ein Grund dafür ist auch der Systemgedanke, der mit den Lösungen bei Heller eingezogen ist, die von der HOMAG Schweiz konzipiert wurden. „Wir setzen für Bohrungen parallel auch ein HOMAG Bohrzentrum BHX 200 ein. Beide Maschinen laufen mit der gleichen Software. Das macht es so einfach und effizient.“



CNC-Bearbeitungszentrum CENTATEQ P-300

- Sicherheitssystem mit Bumper
- 14fach + 10fach + 8fach Werkzeugwechsler
- LED Positioniersystem für eine schnelle Positionierung der Sauger
- 2-Kreis Vakuumsystem
- Highspeed-Bohrkopf mit Drehzahl bis 7.500 1/min
- 21 Vertikal-Spindeln, 10 Horizontal-Spindeln, 1 Nutsäge
- 3, 4 oder 5-Achs Bearbeitungsspindel
- Flex5, Intelligente und präzise 5-Achs-Aggregat
- Intuitive Bedienung durch powerTouch

No limits – mit den CNC-Bearbeitungszentren CENTATEQ P-500/P-600

Ein komplettes System. Für ein Maximum an Leistung. Das sind die CNC-Bearbeitungszentren CENTATEQ P-500 und CENTATEQ P-600 von HOMAG. Beide Maschinenkonzepte versprechen optimale Bearbeitungsqualität. Dafür sorgen allein schon die hohe Schwingungsdämpfung und Robustheit durch eine Grundmaschinenkonstruktion aus massivem SORB TECH-Verbundmaterial. In puncto Leistung, Effizienz und Vielseitigkeit sind den Kunden bei beiden CNC-Maschinen quasi keine Grenzen gesetzt. Die CENTATEQ P-500/P-600 lässt sich wahlweise mit bis zu drei Bearbeitungseinheiten ausrüsten. Grosse Freiheiten gibt es auch im Hinblick auf den Maschinentisch. Erhältlich ist für die CNC-Allrounder wahlweise ein Konsolentisch, ein automatisch rüstender A-Tisch oder ein Aluminium-Rastertisch.

In Sachen Bearbeitungsmöglichkeiten erweisen sich beide Maschinen ohnehin als wahre Alleskönner. Ob für den Treppenbau, die Möbelfertigung, Fensterbearbeitung, den Innenausbau oder die Türenproduktion: Mit ihrer Kombination von 4- und 5-Achs-Frässpindeln mit Spindelsensor und Geberrückführung sind die CENTATEQ P-500 und CENTATEQ P-600 unglaublich vielseitig einsetzbar. Selbst Formbauteile mit einer Höhe bis 500 mm lassen sich dank der hohen Z-Achse und beidseitig gelagertem DRIVE5+ Fünf-Achs-Kopf vollautomatisch bearbeiten.

Über 2.000 zufriedene Kunden weltweit

Mit der CENTATEQ P-500/P-600 hat HOMAG einen CNC-Klassiker entwickelt, der sich weltweit grosser Beliebtheit erfreut. Das bestätigen in Summe mehr als 2.000 Kunden. Einer davon ist die Frei Holzbau AG in Kriessern, St. Gallen. Das bereits in den 1960er-Jahren gegründete Unternehmen wurde 2004 von Josef Steiger übernommen. Er hat die Frei Holzbau AG zu einem fortschrittlichen Holzbaubetrieb ausgebaut und beschäftigt heute rund 20 Mitarbeiter.



„Die Stärke der CENTATEQ P-600 liegt in ihrer Grösse. Seit Februar 2019 schneiden wir auf der neuen CNC alle grossformatigen Plattenwerkstoffe passgenau zu. Das ist eine enorme Erleichterung für den Betrieb.“

Josef Steiger, Inhaber und Geschäftsführer
Frei Holzbau AG, Kriessern, St. Gallen



CNC-Bearbeitungszentrum CENTATEQ P-500

- Automatische Beschickung bis 2.500 x 1.325 mm
- Maschinenbett in schwerer SORB TECH Ausführung (Mineral Verbundwerkstoff)
- LED-Positionierung der Sauger und automatische Konsolenpositionierung
- Sicherheitssystem mit Bumper
- Highspeed-Bohrkopf mit Drehzahl bis 7.500 1/min
- 25 Vertikal-Spindeln, 10 Horizontal-Spindeln, 1 Nutsäge
- 5-Achs und 4-Achs-Spindeln
- Einfache Bedienung über Touch Screen Bildschirm
- Automatische Teilevermessung

Das hochmotivierte Team arbeitet in der Produktionshalle im Rheintal mit modernsten Maschinen. Dazu zählt seit Februar 2019 auch eine neu installierte CENTATEQ P-600. Mit ihren, im Vergleich zur CENTATEQ P-500, noch üppigeren Dimensionen bietet diese CNC-Maschine viel Platz für grossformatige Plattenmaterialien. Bearbeitet werden sie von der Frei Holzbau AG in großer Vielfalt. „Auf unserer neuen CNC-Maschine von HOMAG“, erklärt Steiger, „bearbeiten wir 5-achsig sowohl Formteile als auch Mehrschichtplatten aus Holz, Fassadenplatten aus Steinwolle oder mit Vollkern, Treppenbauteile, Schränke, Türen und vieles mehr.“

Mehr geht immer – mit kompetenter Technikberatung

Schon als Einzellösungen sind die CNC-Bearbeitungszentren CENTATEQ P-500 und CENTATEQ P-600 sehr effizient und leistungsfähig. Das weite Feld der Möglichkeiten ist damit jedoch noch längst nicht abgeschnitten. Beide Maschinen lassen sich individuell ausbauen und beispielsweise zu autonomen Fertigungszellen erweitern – etwa mit einem angeschlossenen TBA-Beschicker und einem Industrieroboter, der das komplette Teile-Handling übernimmt. In Hochlohnländern wie der Schweiz kann sich dies für Betriebe mit höherem Produktionsaufkommen sehr schnell rechnen. „Wie schnell tatsächlich und mit welchem Maschinenkonzept am nachhaltigsten, das ermitteln wir für interessierte Kunden unter anderem mithilfe unserer intelligenten Simulationssoftware“, sagt Marco Süssstrunk, Technik-Consultant und Kundenberater bei HOMAG Schweiz. Die Expertise und das Know-how im Team der HOMAG Schweiz sind der Schlüssel zu passgenauen Produktionslösungen. Kunden profitieren davon in jedem Projekt und verbessern so ihre Wettbewerbsposition.

KONTAKT

HOMAG (Schweiz) AG Holzbearbeitungssysteme
Haldenstrasse 5 | CH-8181 Hori
Tel.: +41 (0) 44 872 51 51 | Fax: +41 (0) 44 872 51 52
info-schweiz@homag.com | www.homag.com

woodWOP – rationell durch schnelle Programmierung

Im Mittelpunkt der woodWOP-Oberfläche steht der große grafische Bereich. Das Werkstück, die Bearbeitungen und Spannmittel werden dreidimensional angezeigt. Fräsungen, Bohrungen oder Sägeschnitte können Sie durch Eingabe der Bearbeitungsparameter schnell und einfach programmieren und im Grafikbereich sofort kontrollieren. Dies sorgt für höchste Programmersicherheit und ständige Kontrolle während der Programmerstellung.

- Schnelle und intuitive Bedienung durch einfache, direkte Navigation
- Beliebiger Einsatz von Variablen zur flexiblen Variantenprogrammierung
- Schnelles Anlegen von eigenen Unterprogrammen
- Mehr Programmersicherheit durch 3D-Grafik von Werkstück, Bearbeitungen und Spannmittel
- Hoher Bedienkomfort durch frei einstellbare Fenster, Multiscreenfähigkeit, sprachneutrale Eingabemasken, Hilfsgrafiken, uvm.
- Grösstes Forum zur CNC-Programmierung im Internet: forum.homag.com



uffallend erfolgreich!

All you need is **aspitech.**

Besuchen Sie uns
an der **Holz 2019**
vom 15.– 19.10.2019
Halle 1 Stand D31



ASPITECH GmbH
Eisenbahnstrasse 26
CH-8640 Rapperswil

Telefon +41 55 284 12 12 planung@aspitech.ch
Mobil +41 79 209 72 78 www.aspitech.ch

ASPITECH
Industrielle Absaugtechnik



SCHMID ENERGY SOLUTIONS

UTSD – die neue Holzheizung für Holzverarbeiter

Die von Schmid neu entwickelte Produktreihe UTSD (25-260 kW) ist nach den neusten Vorschriften der EN303-5:2012 geprüft und erreicht die höchste Kesselklasse 5. Auch Resthölzer wie Späne oder Briketts können mit der neuen Holzfeuerung optimal verwertet werden.

Regulierung

Basierend auf der bewährten Schmid-Reglerfamilie LC3 und MC3, setzt der UTSD auf die neue AC3 Steuerung. Das widerstandsfähige Touch-Display bietet eine einfache Bedienung und ein zentrales Anlagenmanagement. Mehrere witterungs-

geführte Heizkreise können reguliert werden. Auch die Ansteuerung von einem bivalenten Heizkessel oder mehreren Anlagen ist problemlos möglich. Die Anbindung an das Internet erlaubt eine Überwachung der Heizung via Tablet, Smartphone oder PC.

Langlebigkeit und Komfort

Durch das ausgeklügelte System der Brennraumgeometrie, aus hochwertigem Feuerfestbeton, können auch feuchte Brennstoffe bis M40 der Verbrennung zugeführt werden. Diese schwere Bauweise verspricht eine lange Lebensdauer sowie zusätzliche Sicherheit dank Brennraumtemperaturfühler, Unterdruckregelung und Lambda Sonde.

Die Reinigung und Entaschung erfolgt vollautomatisch und ermöglichen durch die 2 x 50 Liter oder einen 240 Liter Container auf Rädern eine bequeme Ascheentsorgung.

Saubere Verbrennung

Der UTSD bietet eine optimale Verbrennung. Die Primär- und Sekundärluft wird über EC Ventilatoren zugeführt. Zusätzlich wird eine Luftklappe gesteuert. Der Brennraum wird zudem stetig im Unterdruck überwacht. Der EC Abgasventilator regelt auf einen sich ändernden Kaminzug genauso wie auf eine optimierte Verbrennung. Auch im Teillastbetrieb werden top Verbrennungswerte erreicht.



KONTAKT

Schmid energy solutions

CH-8360 Eschlikon
Tel. 071 973 73 73
www.schmid-energy.ch

NEU

Bewährtes noch besser!



PUR Hotmelt Vorschmelzer PUME-04R | für 2kg Gebinde

Die einzigartige PUME-Technologie, zum Schmelzen, Fördern und Applizieren von empfindlichen, reaktiven Schmelzklebstoffen, mit überarbeitetem Aufbau und Design für noch grösseren Kundennutzen und sorgenfreies Kantenleimen.

Erfahren Sie mehr über unsere Produkte und Lösungen für die Holzverarbeitende Industrie auf unserer Webseite oder kontaktieren Sie unseren exklusiven Vertreter HOMAG Schweiz.

balti hotmelt application systems

balti ag
Sihlbruggstrasse 3
CH-6340 Baar

✉ info@balti.ch
🌐 www.balti.ch
☎ +41 (41) 560 1180

Tenso P-10: die schnelle und unsichtbare Lösung zum Verbinden dünner Materialien

Die Einrichtungswerkstätte Gross GmbH & Co. KG wurde 1972 gegründet und wird bis heute in Familienhand geführt. Das auf individuelle Inneneinrichtungslösungen für den privaten sowie den Objektbereich spezialisierte Unternehmen setzt seit 2016 auf das P-System von Lamello, da dieses den Möbelbauexperten Zeitersparnis und ein Plus an Produktivität bietet.



P-System Fräsung per Zeta P2 oder CNC



Dünne Materialien : Verleimen von Werkstoffen ab 12 mm Materialstärke



Verleimen ohne Schraubzwingen oder Pressen



Geschäftsführer Franz Gross: „Das P-System ist einfach genial!“

Auf der Branchenmesse HOLZ-HANDWERK in Nürnberg ist Franz Gross, Geschäftsleiter, erstmals auf das P-System von Lamello aufmerksam geworden, von dessen Effizienz er sofort überzeugt war. Voller Enthusiasmus stellte er das System seinem Team vor, das sich nach einer gewissen anfänglichen Zurückhaltung letztlich doch relativ zügig von seiner Anwenderfreundlichkeit und Zeitersparnis begeistert zeigte.

Ein einzigartiges System für zahlreiche Anwendungen

Neben seiner Einfachheit und der damit verbundenen Zeitersparnis bietet das P-System vor allem den Vorteil, dass nur ein einziger Prozess erforderlich ist. Das hat Franz Gross und sein Team letztendlich überzeugt. Denn über eine identische Nut können Verbindungselemente unterschiedlicher Funktionen verankert werden (sofern die Tiefe gleich ist): Tenso P-10 oder Tenso P-14 für Anwendungen mit fester Verleimung und Clamex P-10 oder Clamex P-14 für lösbare Verbindungsbeschläge.

Manuelle oder computergestützte Fertigung

Die Einrichtungswerkstätte Gross GmbH & Co. KG setzt in Verbindung mit dem P-System gegenwärtig drei Profil-Nutfräsmaschinen vom Typ Zeta P2 ein. Weiterhin plant das Unternehmen, seinen

Maschinenpark in Kürze um eine vierte Anlage zu erweitern. Dank ihrer geringen Abmessungen eignet sich die praktische Zeta P2 ideal für die Entwicklung von individuellen Anfertigungen und Kleinserien. Darüber hinaus setzt Gross das P-System auch in der CNC-Produktion ein. Hier kommen die Maschine HOMAG Venture 08 und die Programmier-Software woodWOP zum Einsatz. Dadurch ist es für das Unternehmen möglich, problemlos auch grössere Produktionsanforderungen zu erfüllen. Ein weiterer Vorteil ist, dass die gefertigten Teile vor der Montage nicht mehr nachbearbeitet werden müssen.

Tenso P-10: Verbinden und Verleimen dünner Materialien

Die Einrichtungswerkstätte Gross setzt das P-System wann immer möglich im Produktionsprozess ein. Die Mehrzahl der Möbelstücke des Unternehmens wird fest verleimt. Aus diesem Grund kommen hauptsächlich die Verbindungselemente Tenso P zum Einsatz. Zu ihren Vorzügen zählen eine sehr hohe Spannkraft (ohne Schraubzwingen oder Pressen). Da sie komplett unsichtbar sind, ermöglichen sie darüber hinaus eine perfekte Ästhetik.

Die Tenso-Reihe wurde Anfang des Jahres mit dem Tenso P-10 um ein weiteres Produkt zur Verleimung dünner Werkstoffe ab einer Materialdicke von 12 mm erweitert. Mit dieser Neuerung bieten sich weitere Möglichkeiten bei der Gestaltung verleimter Möbelstücke, darunter kleine Regale, Türrahmen, Bad-Möbel oder auch Sideboards oder Verkleidungen.

Zum Abschluss des Besuchs unterstreicht Geschäftsführer Gross uns gegenüber: „Lamello ist ein exzellenter Partner. Das Unternehmen steckt voller Innovationskraft und wir können uns immer auf qualitativ hochwertige Lösungen verlassen.“

KONTAKT

Lamello AG Verbindungstechnik

Hauptstrasse 149 | CH-4416 Bubendorf
Tel.: +41 (0) 61 935 36 36
info@lamello.ch
www.lamello.ch

holzBaumarktschweiz

MAGAZIN FÜR HOLZBAU | ARCHITEKTUR | INNENAUSBAU | SCHREINERHANDWERK



- kompetent
- marktorientiert
- aktuell
- umfassend

Ihre Fachzeitschrift, wenn es um die Holzbau-Branche geht

Ja, ich will...

- ... **holzBaumarktschweiz** im Jahresabonnement und bezahle für 6 Ausgaben Fr. 69.– (inkl. MwSt.) statt Fr. 85.– im Einzelverkauf.
- ... das neue **holzBaumarktschweiz** zuerst kennenlernen. Mit dem Schnupperabo erhalte ich die nächsten zwei Ausgaben ohne weitere Verpflichtung für Fr. 20.– statt Fr. 30.–.

Bestellen Sie **holzBaumarktschweiz** per Fax +41 (0)56 610 79 59 oder unter info@fsmedia.ch.

www.holzbaumarktschweiz.ch

Firma

Name

Adresse

Telefon

Vorname

PLZ/Ort

Unterschrift

